



МИНИСТЕРСТВО КУЛЬТУРЫ  
РОССИЙСКОЙ ФЕДЕРАЦИИ

ВСЕРОССИЙСКИЙ  
МУЗЕЙ  
ДЕКОРАТИВНОГО  
ИСКУССТВА



БЛАГОТВОРИТЕЛЬНЫЙ  
ФОНД ВЛАДИМИРА  
ПОТАНИНА  
МУЗЕЙ БЕЗ ГРАНИЦ

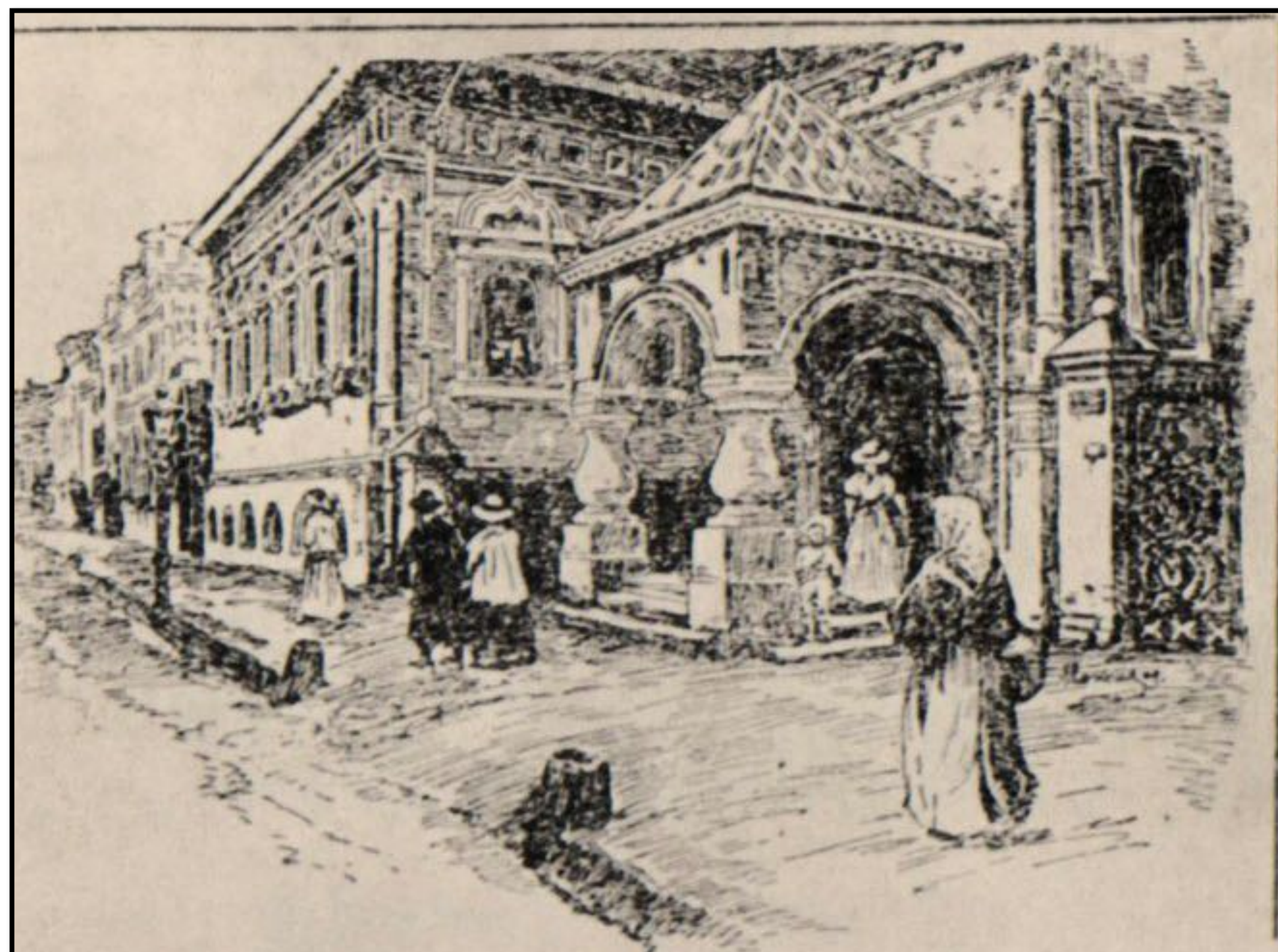
**Лекция Натальи Ведерниковой**  
**«Формирование НИИХП как**  
**научно-практического центра»**

Москва 2024

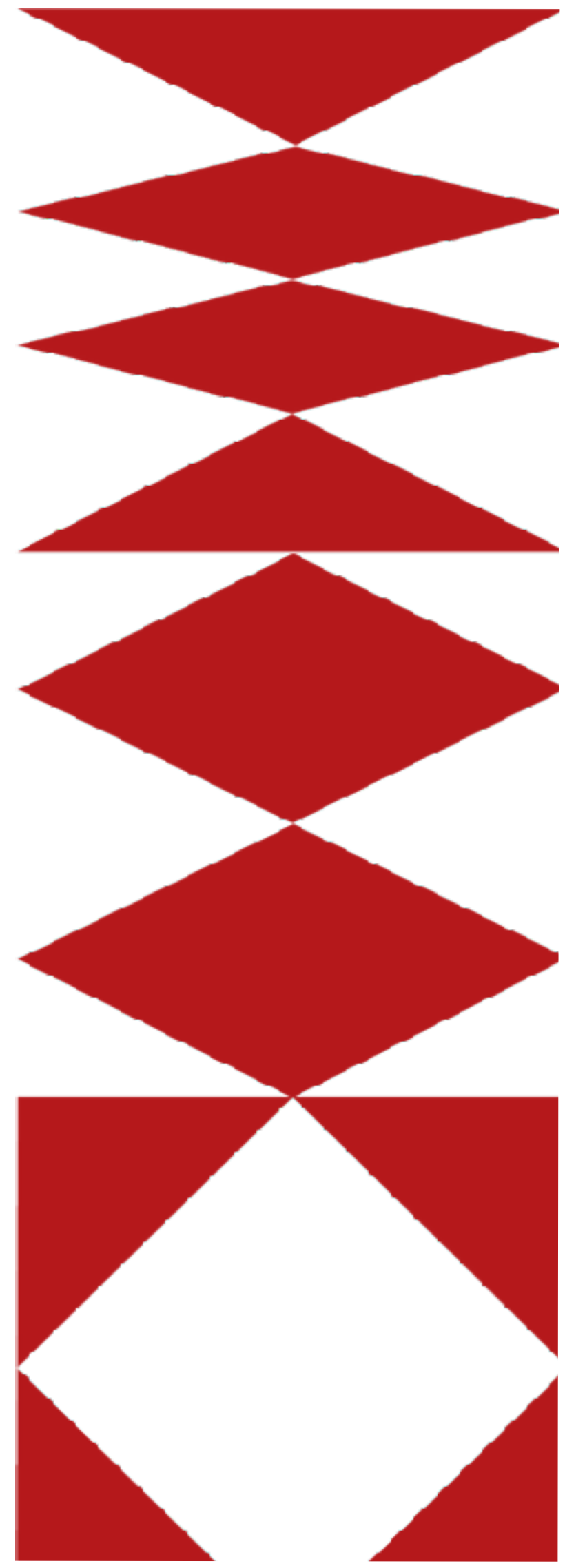
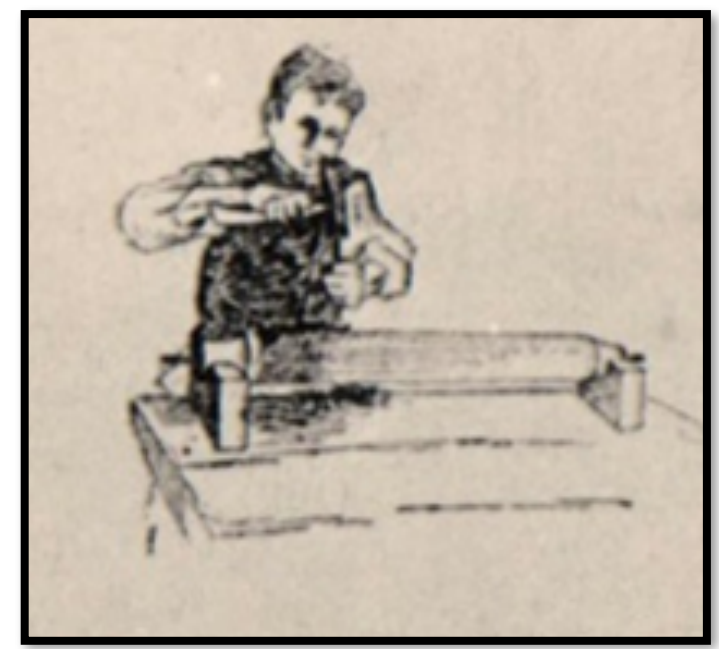
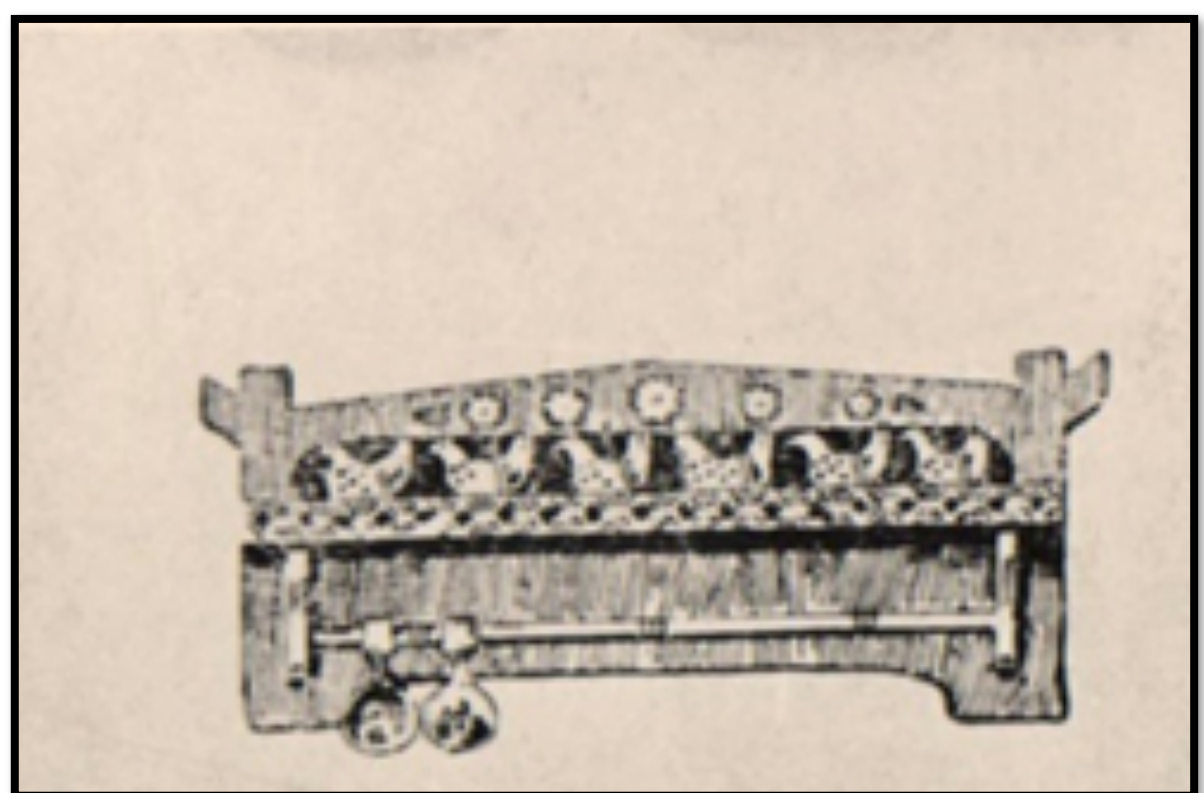
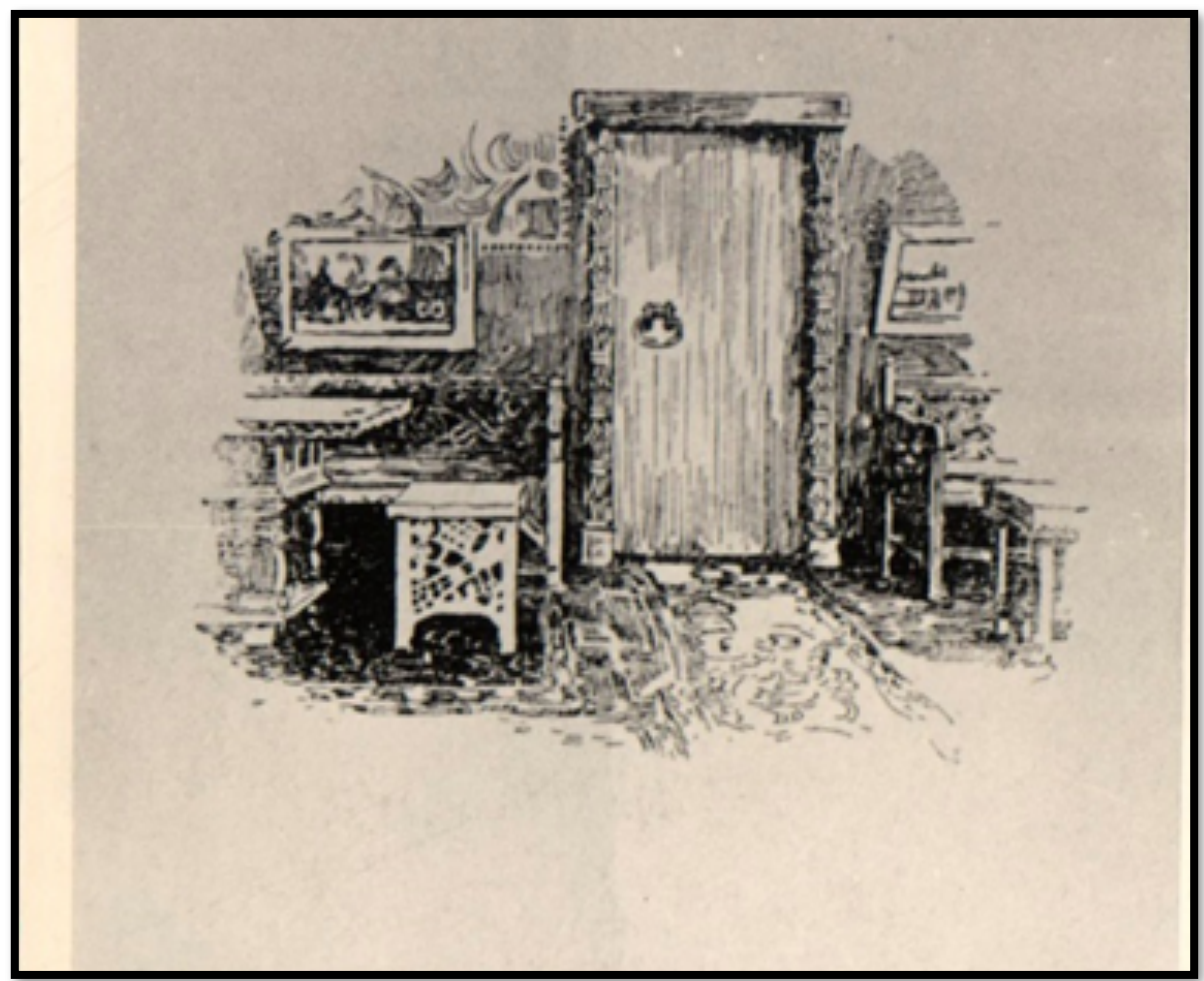
**АРТЕЛЪ**  
лаборатория

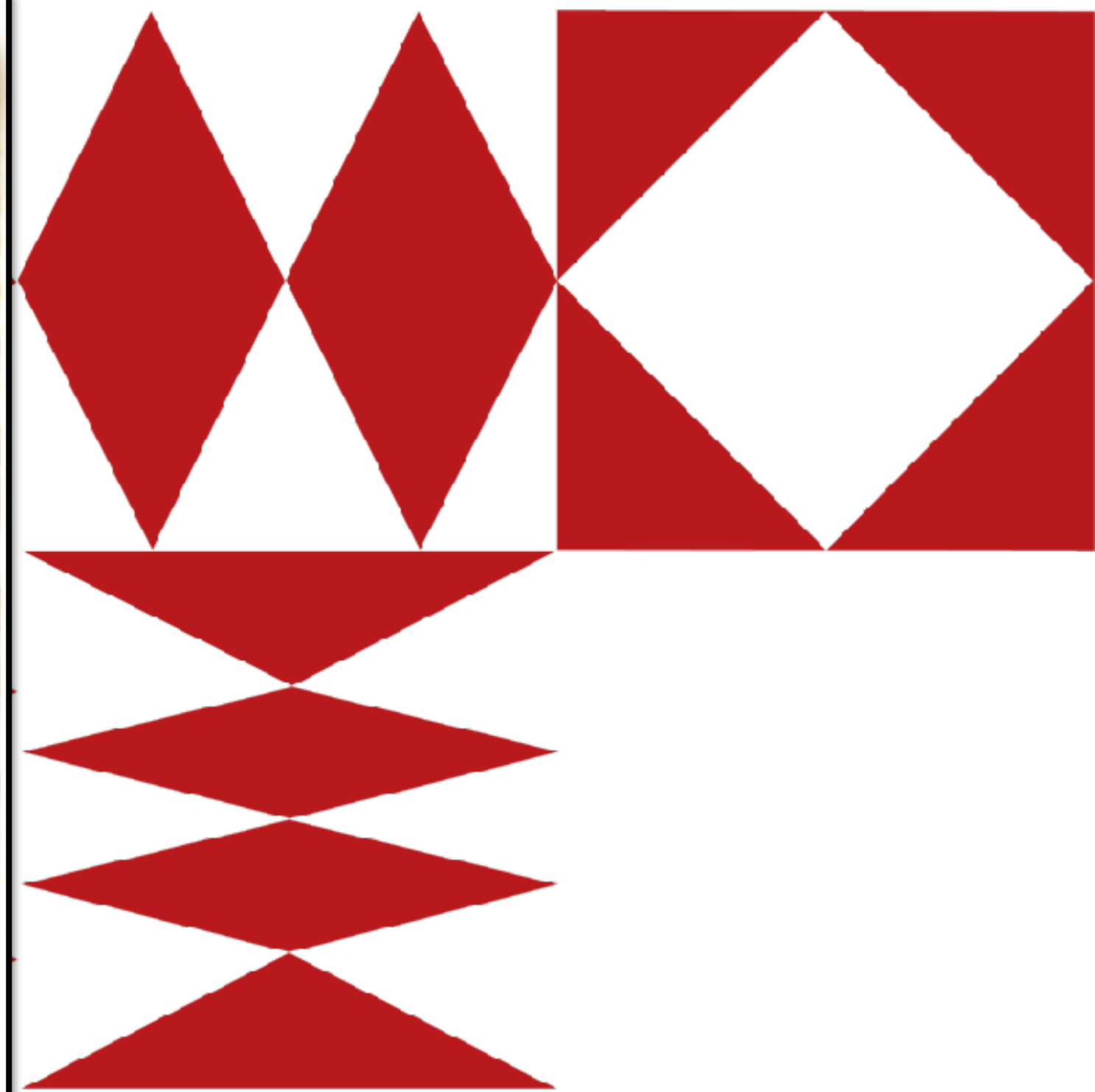
Кустарный музей

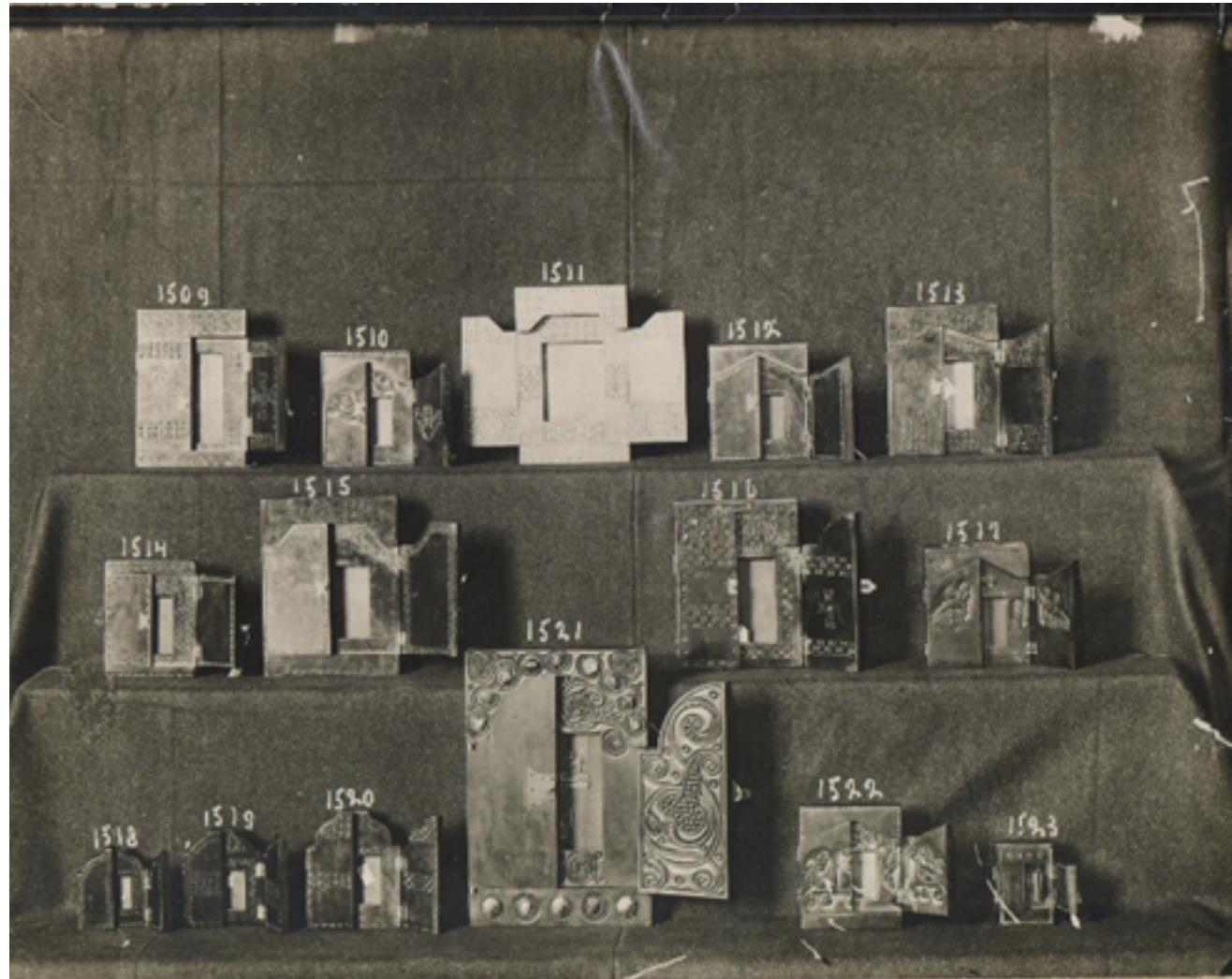




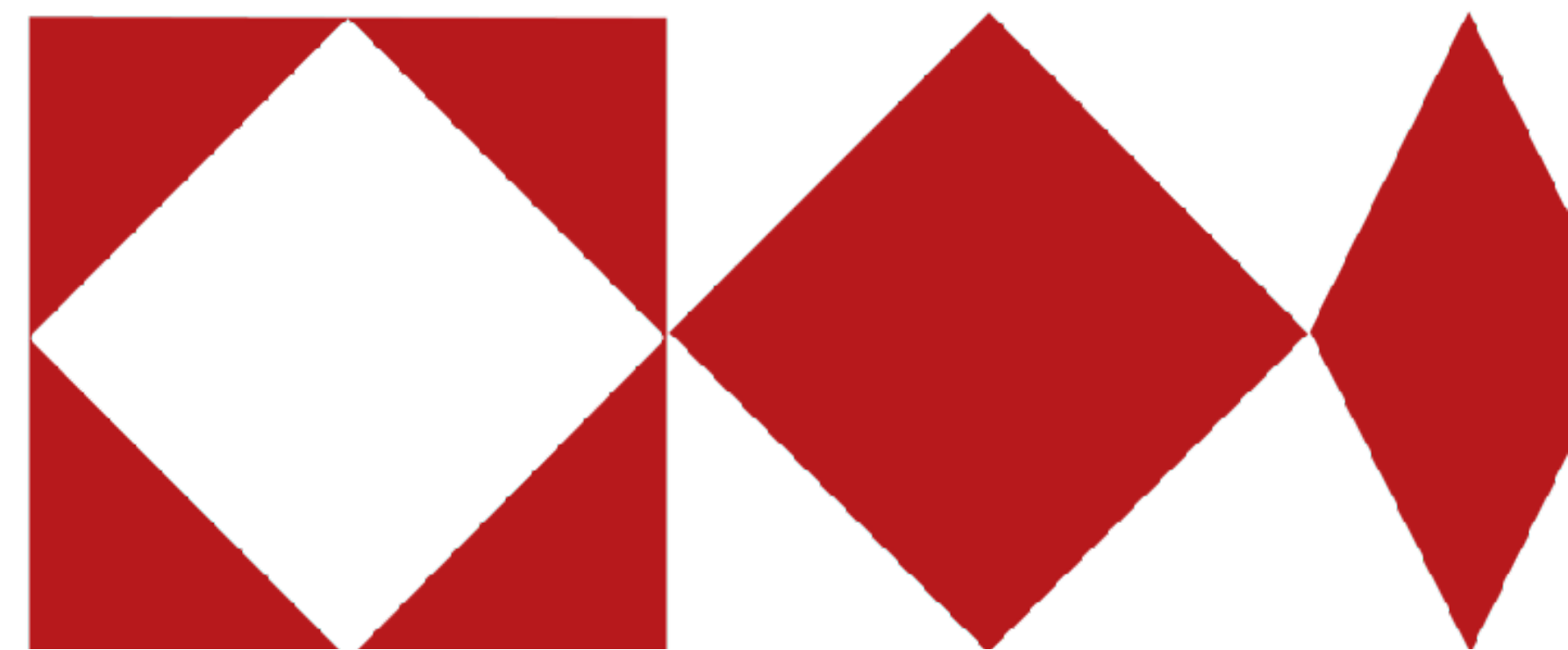
КУСТАРНОЕ ДЪЛО  
МОСКОВСКАГО ЗЕМСТВА.







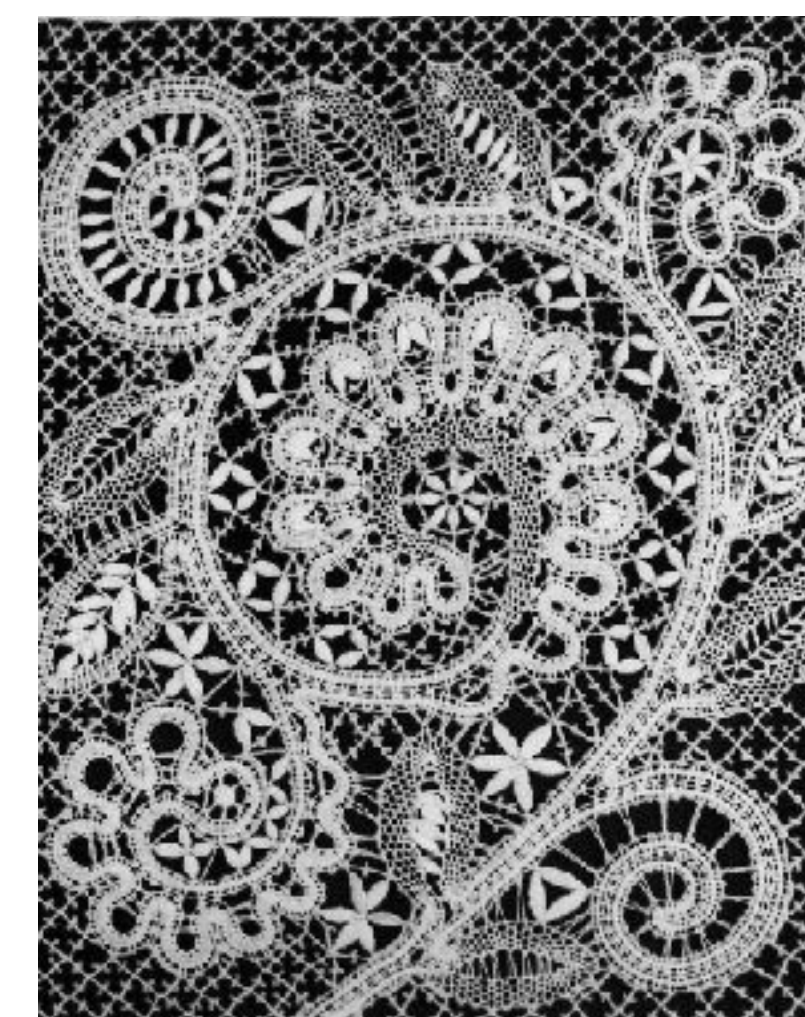
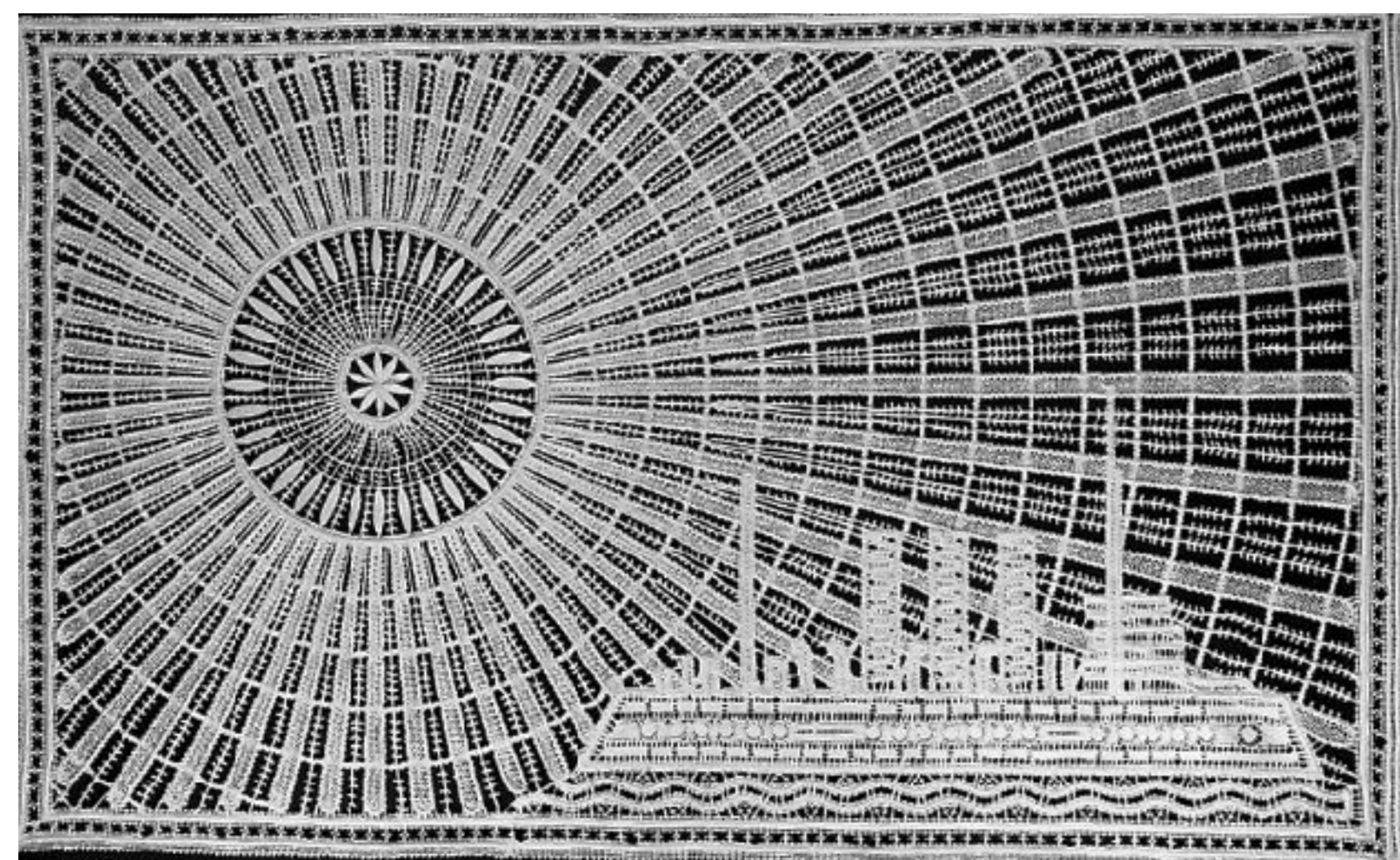
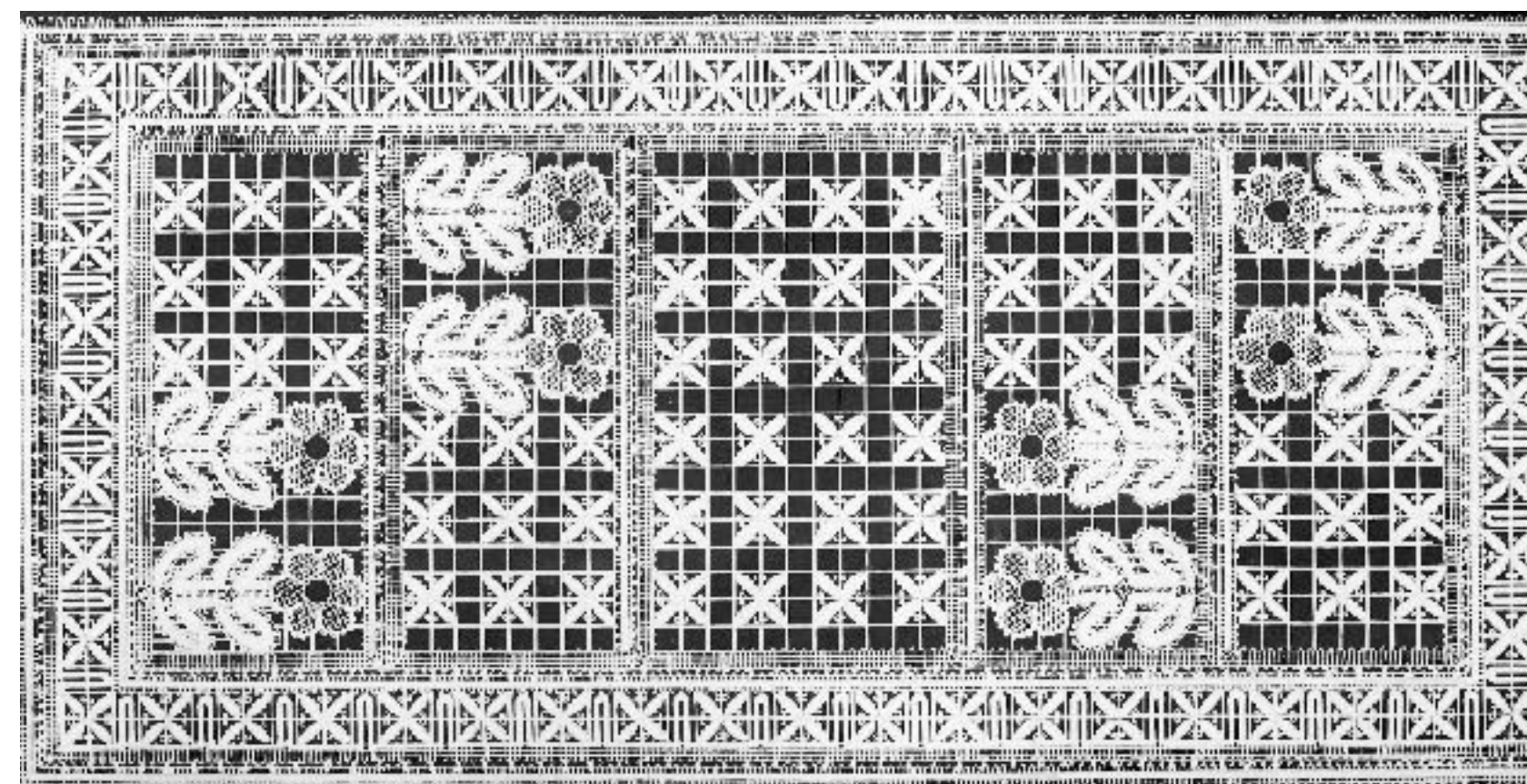
Научно-исследовательский  
институт художественной  
промышленности





# АННА КОРАБЛЕВА-КУТИЛИНА

лаборатории вышивки, кружева и моделирования одежды





# ИРИНА КАРАХАН

лаборатория художественной обработки металла и кости



# ЗОЯ АРХИПОВА

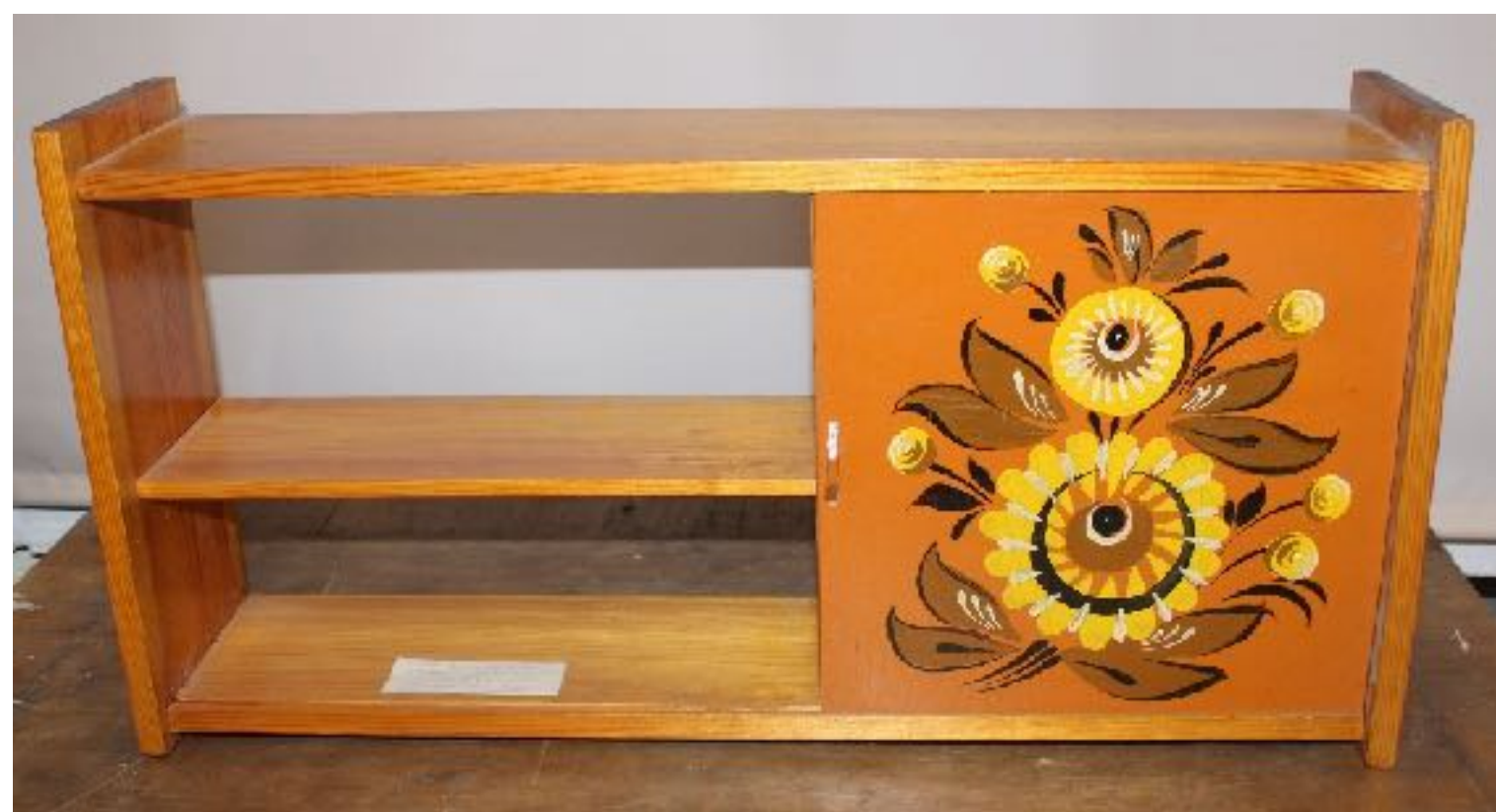
лаборатория художественной обработки дерева и росписи лаков





# АНТОНИНА БАБАЕВА

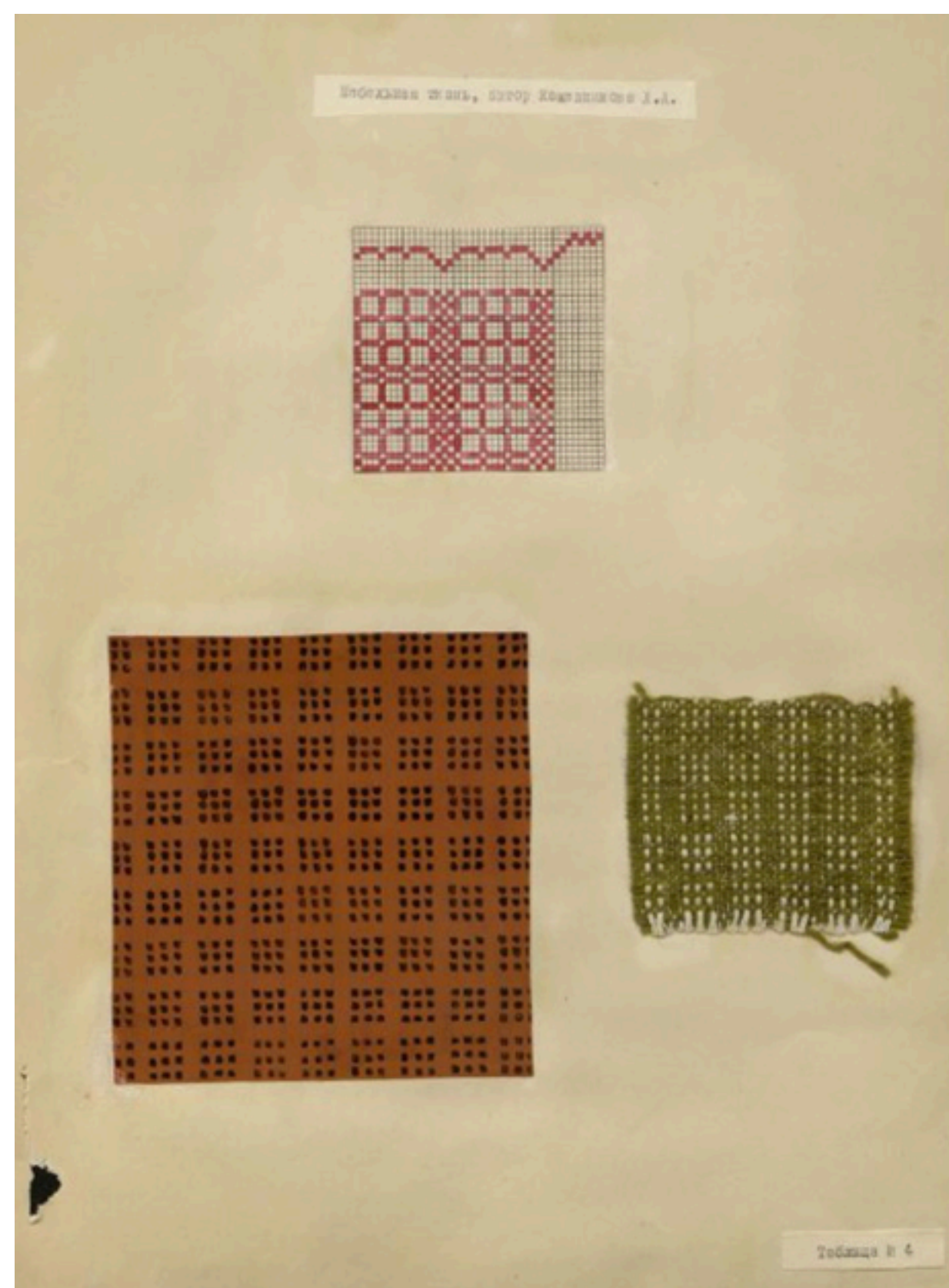
лаборатория художественной обработки дерева и росписи лаков

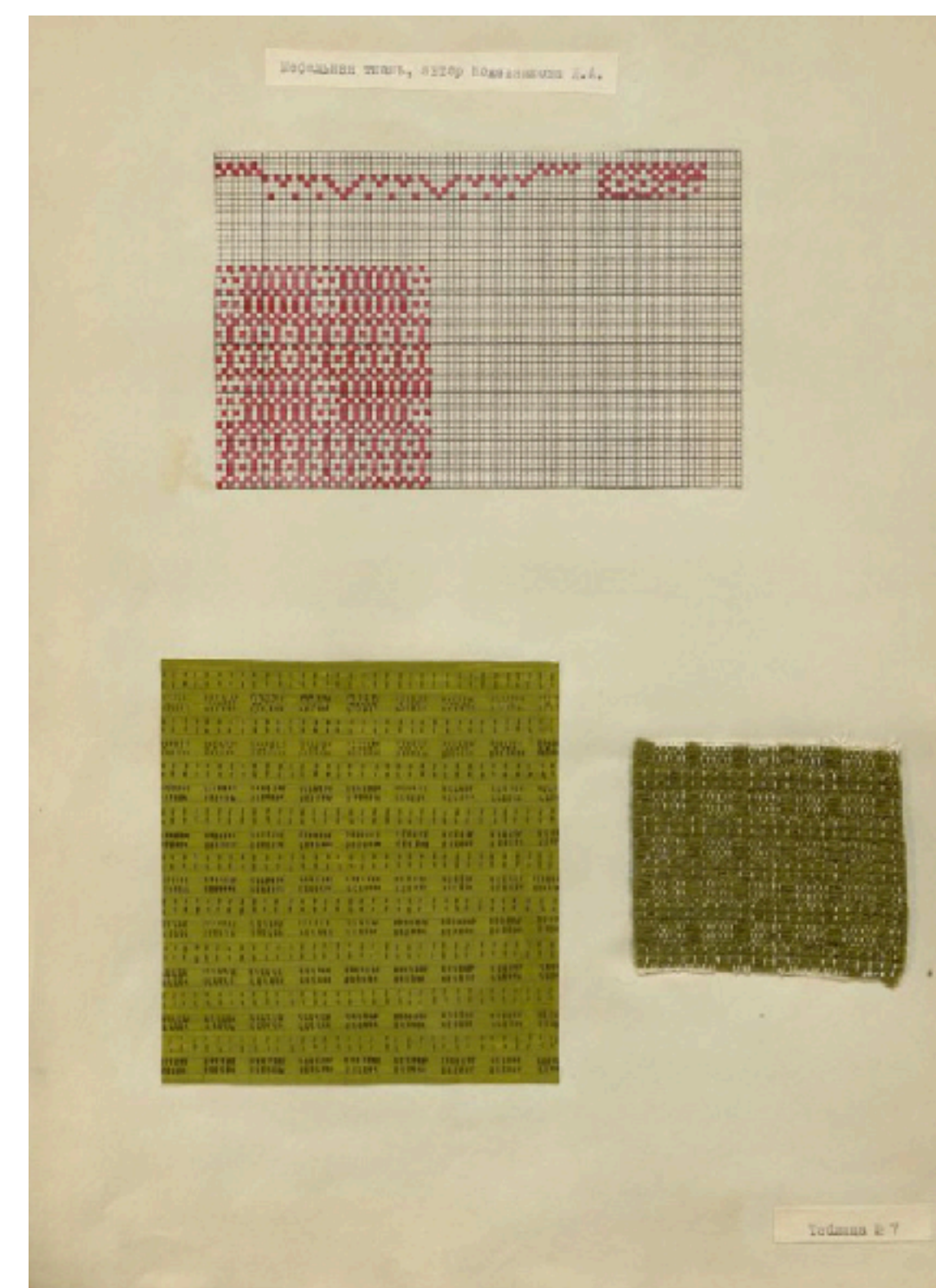
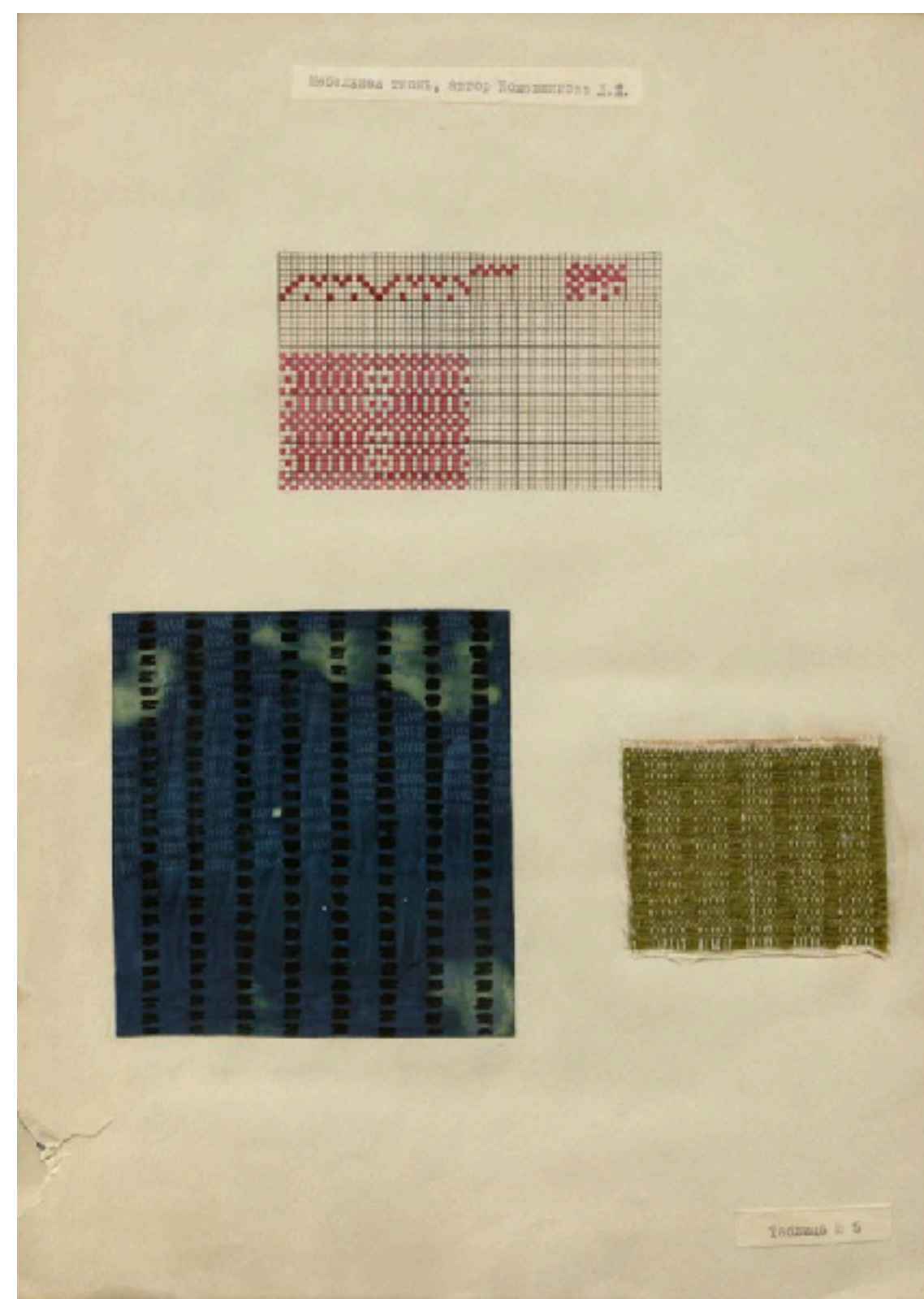




# ЛАРИСА КОЖЕВНИКОВА

лаборатория художественного ткачества и росписи тканей





# АЛЕВТИНА ВАРВАРОВА (Курочкина)

лаборатория художественного ткачества и росписи тканей





# КЛАВДИЯ БЕТЕХТИНА

лаборатория художественного ткачества и росписи тканей

