



МИНИСТЕРСТВО КУЛЬТУРЫ
РОССИЙСКОЙ ФЕДЕРАЦИИ

ВСЕРОССИЙСКИЙ
МУЗЕЙ
ДЕКОРАТИВНОГО
ИСКУССТВА



БЛАГОТВОРИТЕЛЬНЫЙ
ФОНД ВЛАДИМИРА
ПОТАНИНА
МУЗЕЙ БЕЗ ГРАНИЦ

Лекция Натальи Денисовой

«Музей как творческая лаборатория»

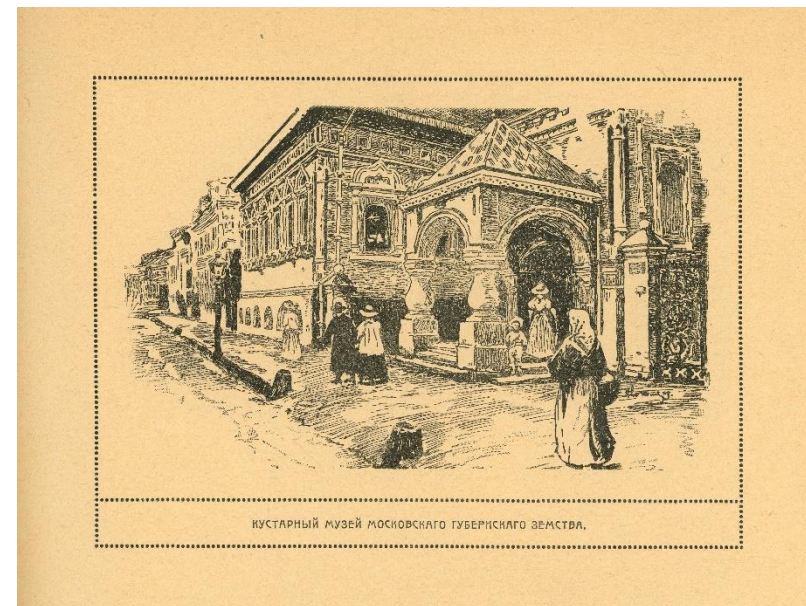
Москва 2024

АРТЕЛЬ
лаборатория

От Московского Кустарного музея до Всероссийского музея декоративного искусства



Экспозиция резных изделий Музея образцов Кустарного музея. 1912





Сотрудники Кустарного музея. 1925



Художники Кустарного музея.

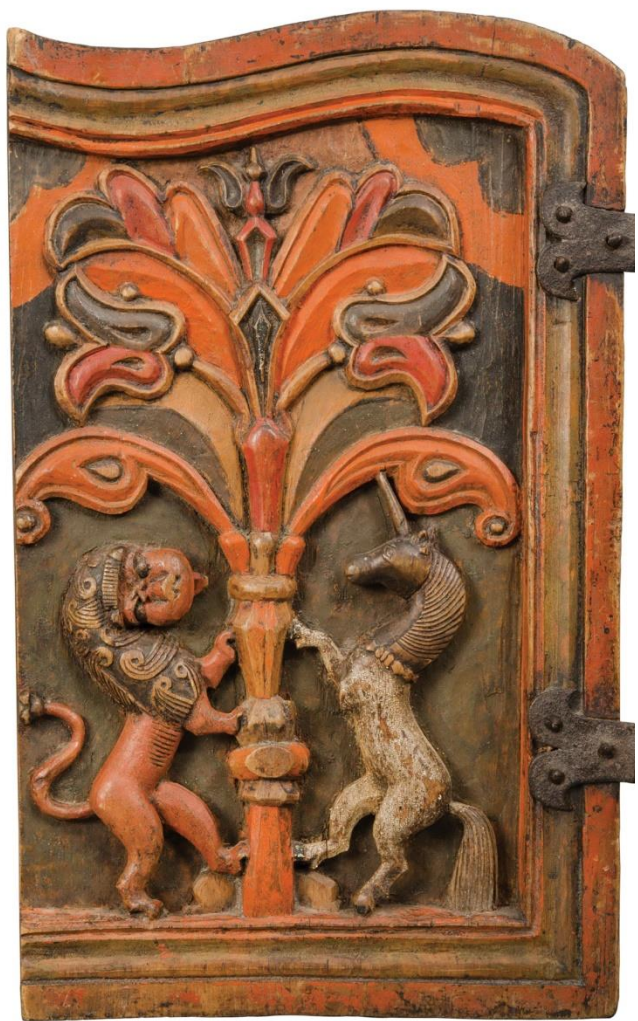




Коллекция предметов народного искусства Московского Кустарного музея



Коллекция предметов народного искусства Московского Кустарного музея



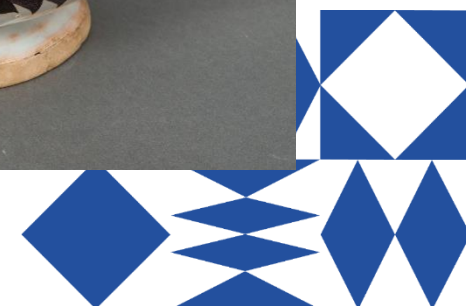
Коллекция предметов народного искусства Московского Кустарного музея



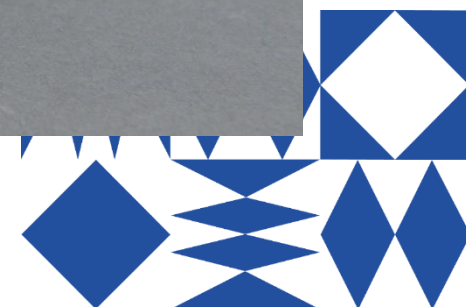
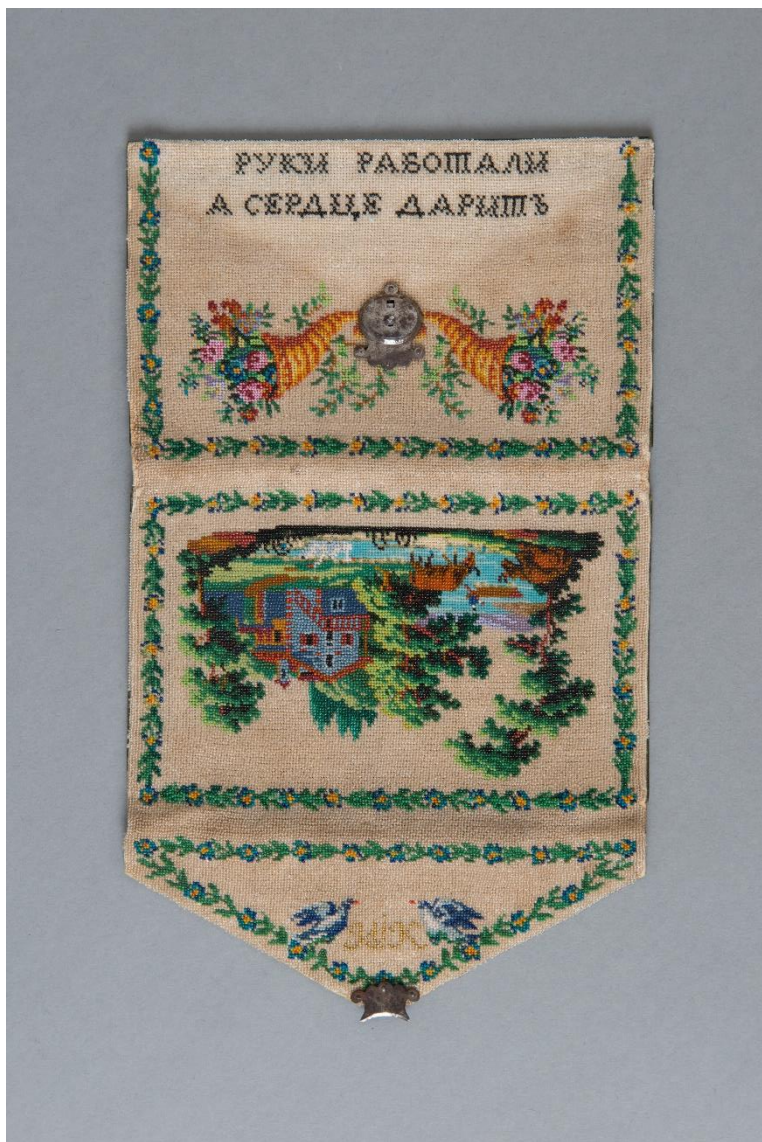
Коллекция предметов народного искусства Московского Кустарного музея



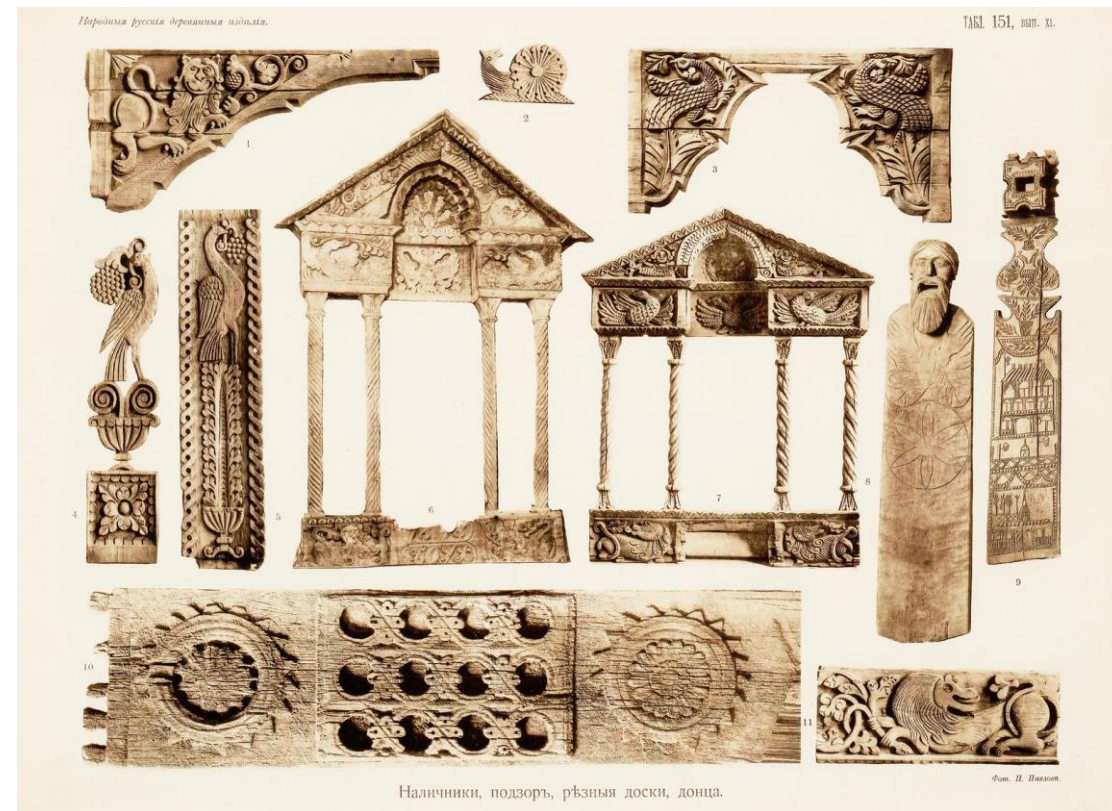
Коллекция предметов народного искусства Московского Кустарного музея



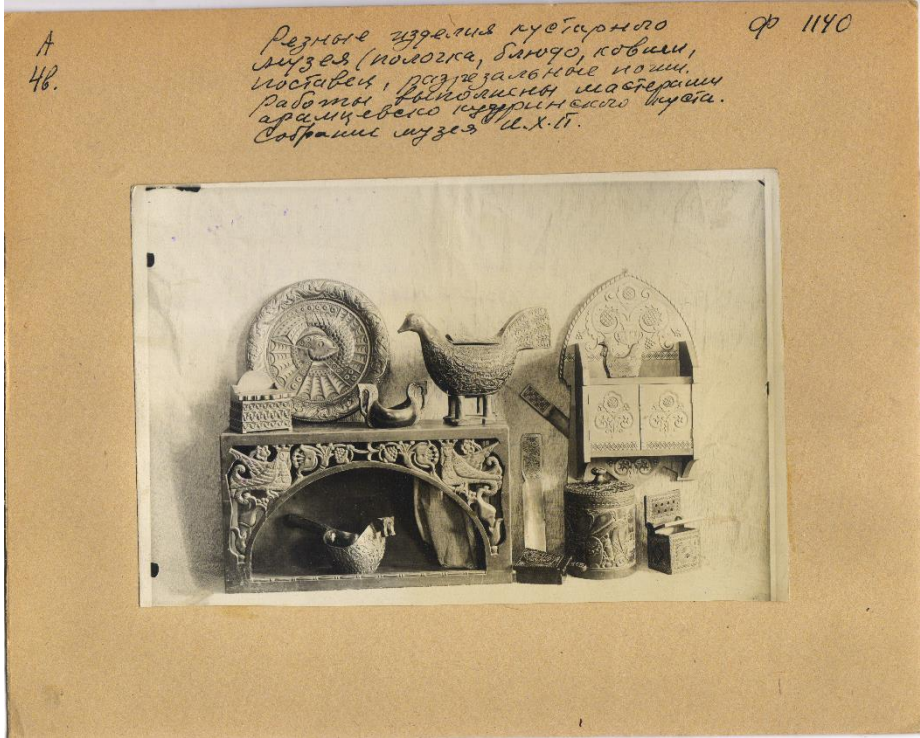
Коллекция предметов декоративно-прикладного искусства Московского Кустарного музея



А.А. Бобринский. Народные русские деревянные изделия.



Резные изделия Кустарного музея. Начало 1920-х



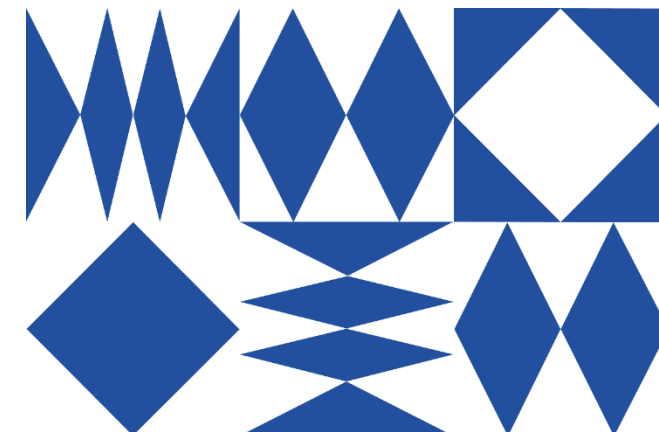
Предметы из Музея образцов Кустарного музея.



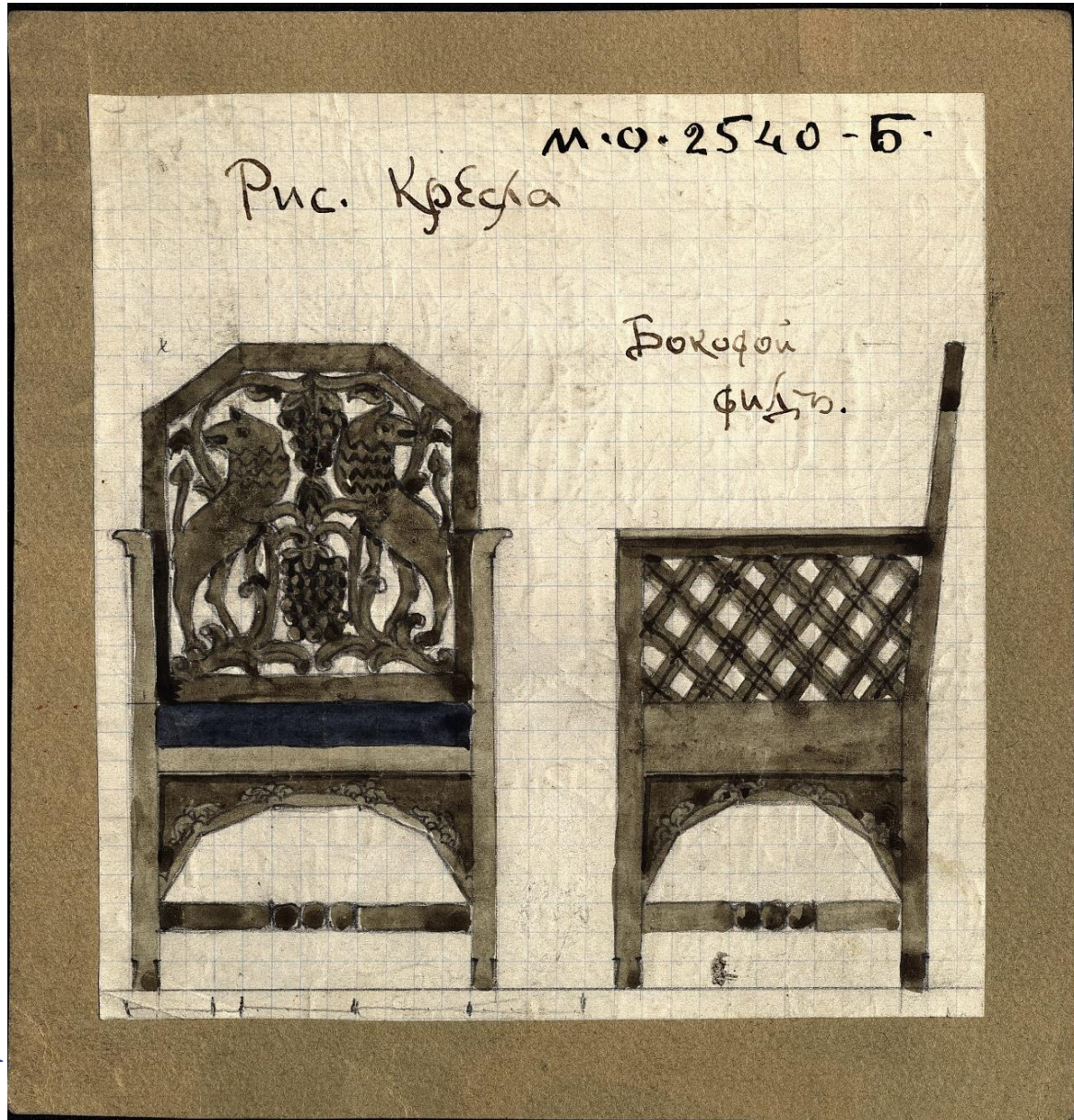
Авторское искусство эпохи Русского стиля



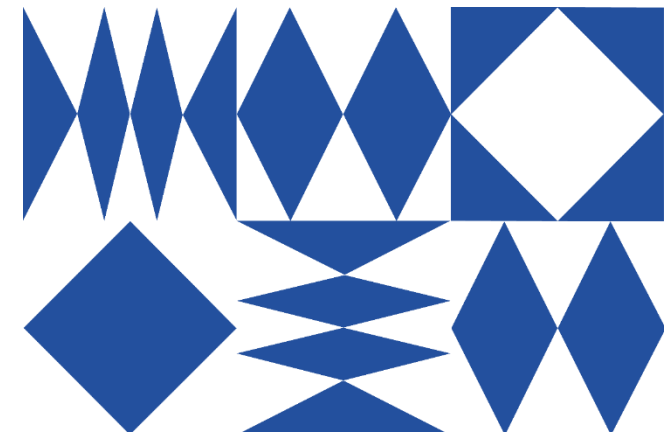
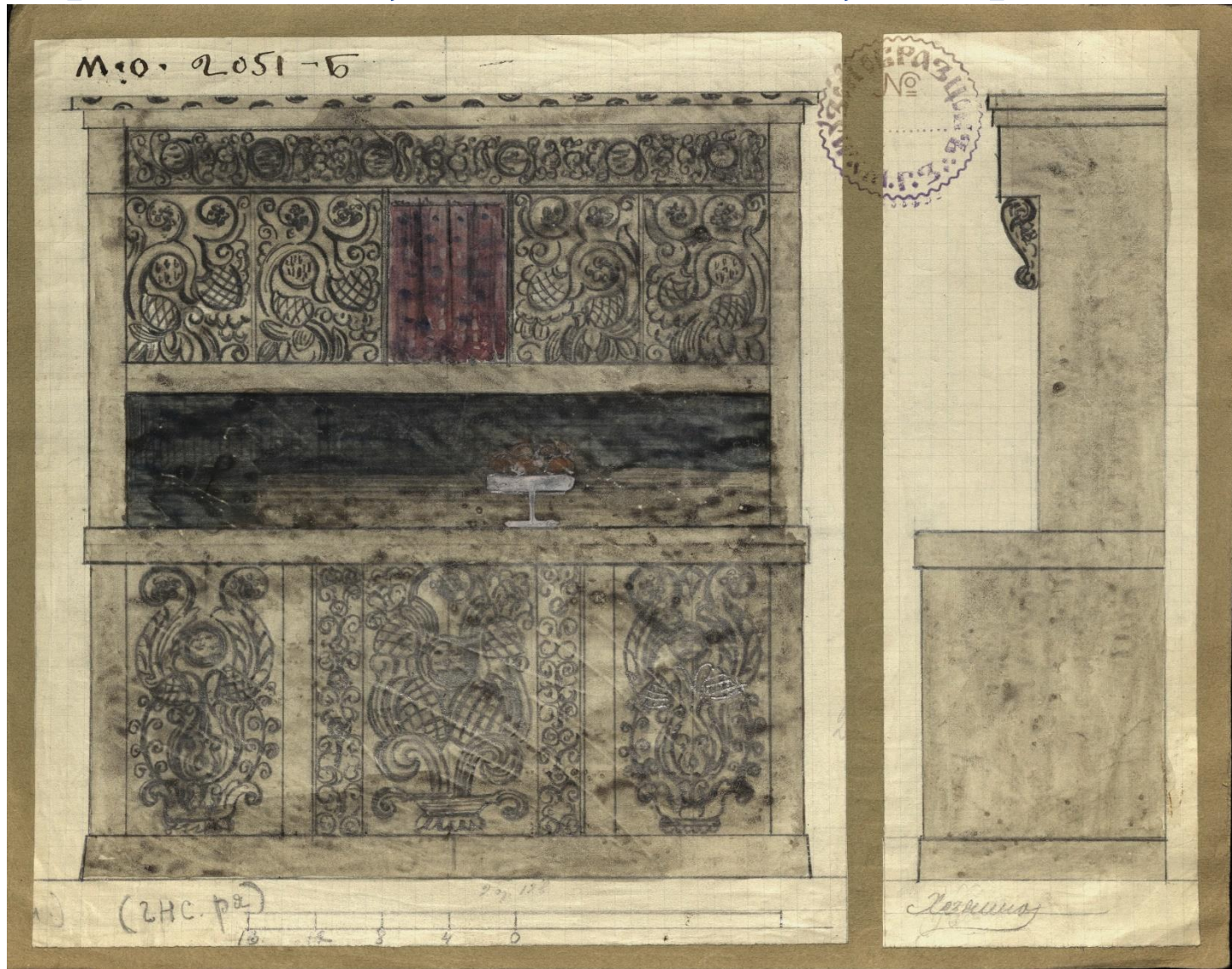
Музей образцов Кустарного музея



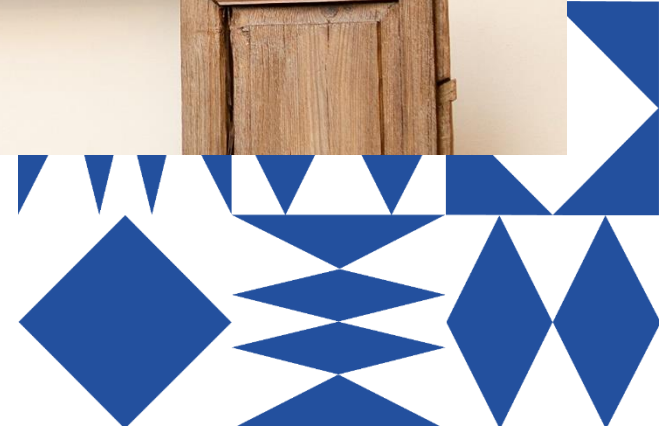
Проекты художников Кустарного музея. 1910-е



Проекты художников Кустарного музея



Проекты художников Кустарного музея



Художники Кустарного музея и промыслы. З.Кашкарова, П.И.Спасский



2

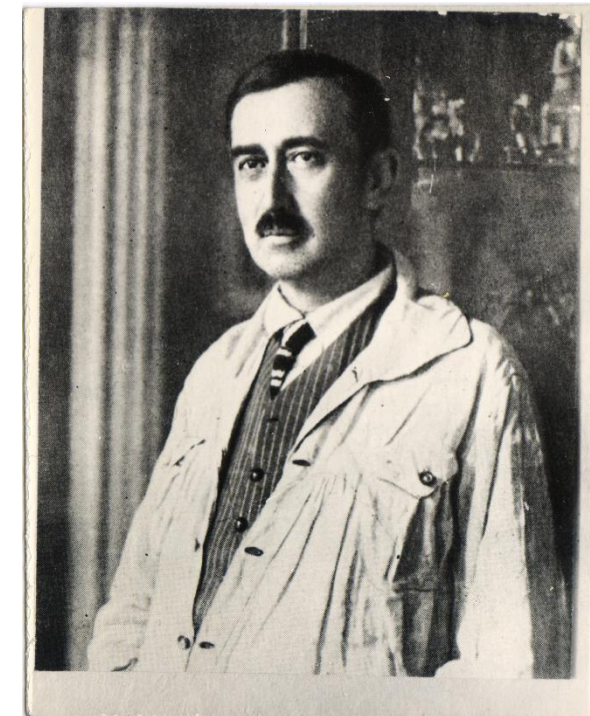


КП 30849/7



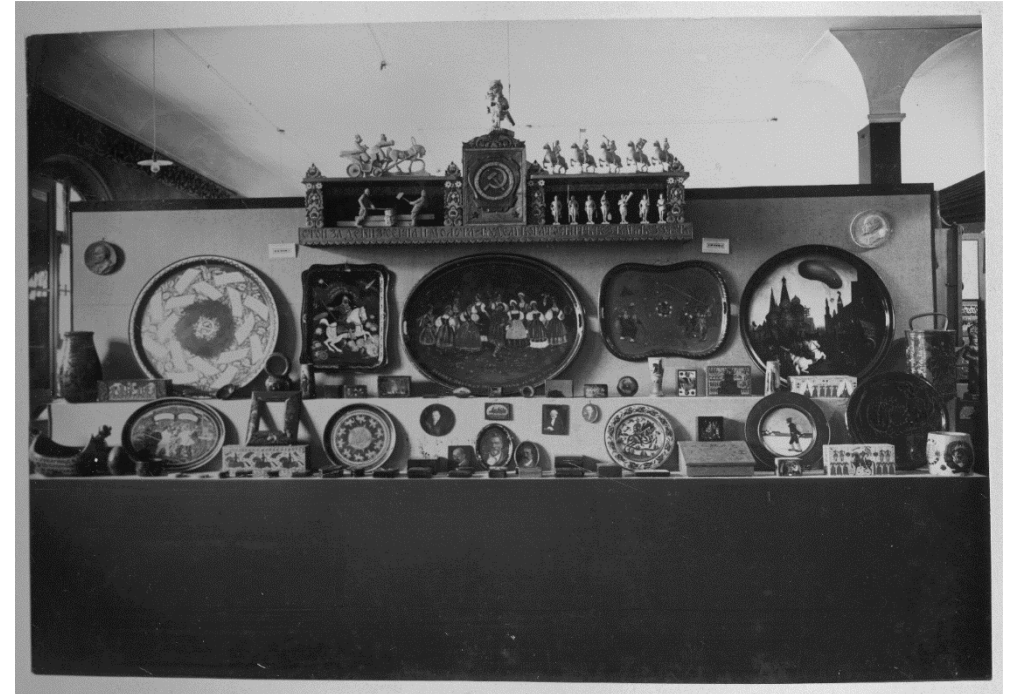
КП 30849/19

Художники Кустарного музея и промыслы



Проекты художников Кустарного музея.

Е.Г. Теляковский



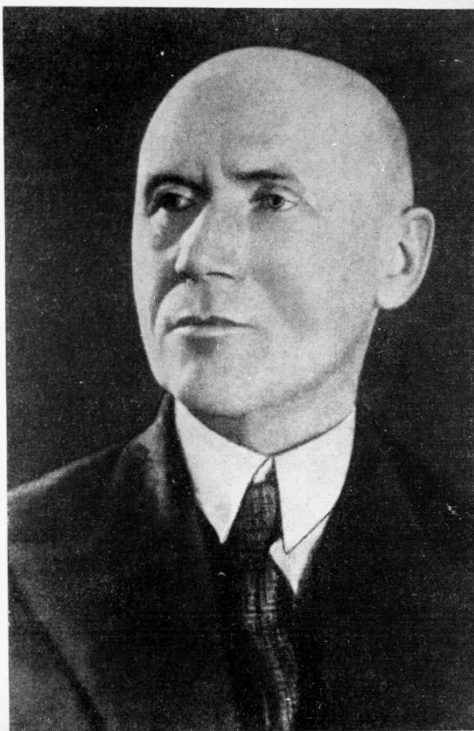
Научно-исследовательский
институт художественной
промышленности



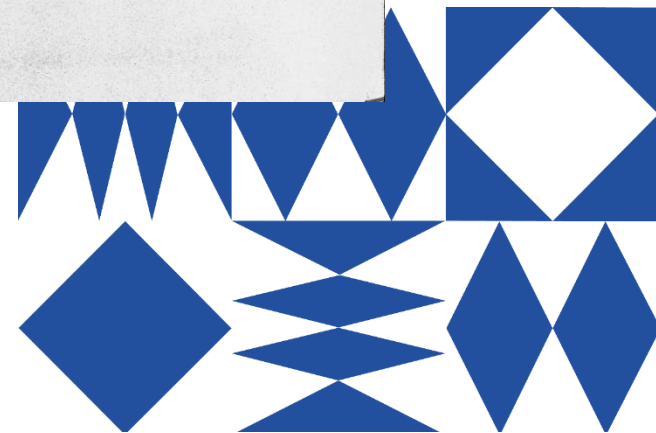
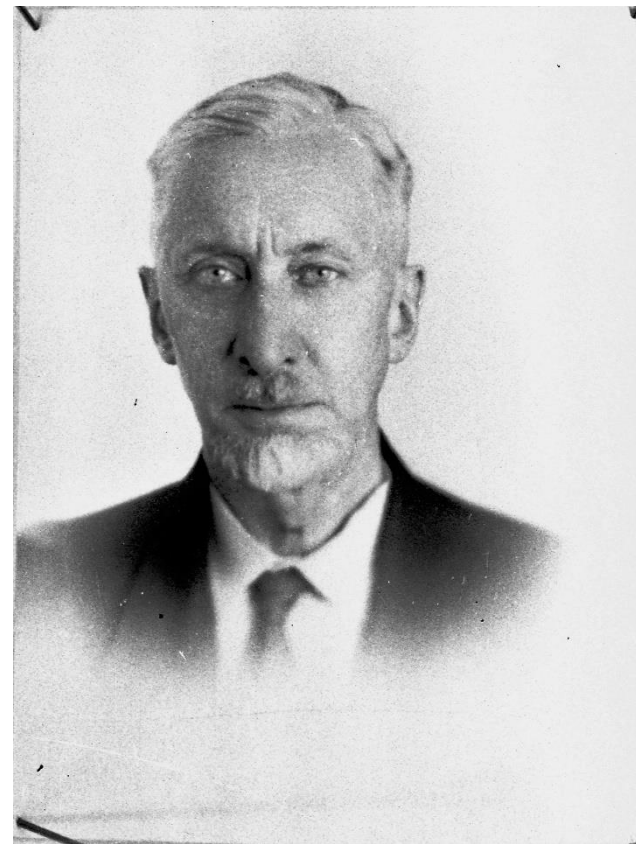
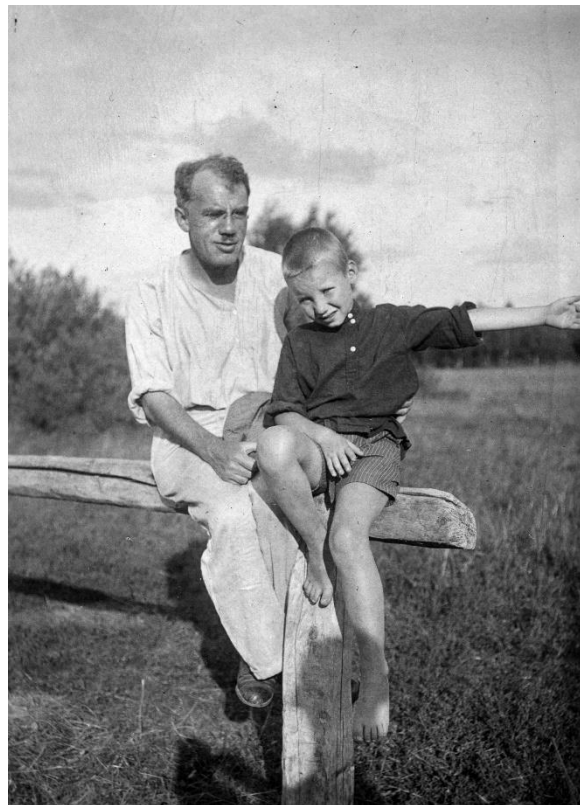
АЮТЕЛЪ
лаборатория



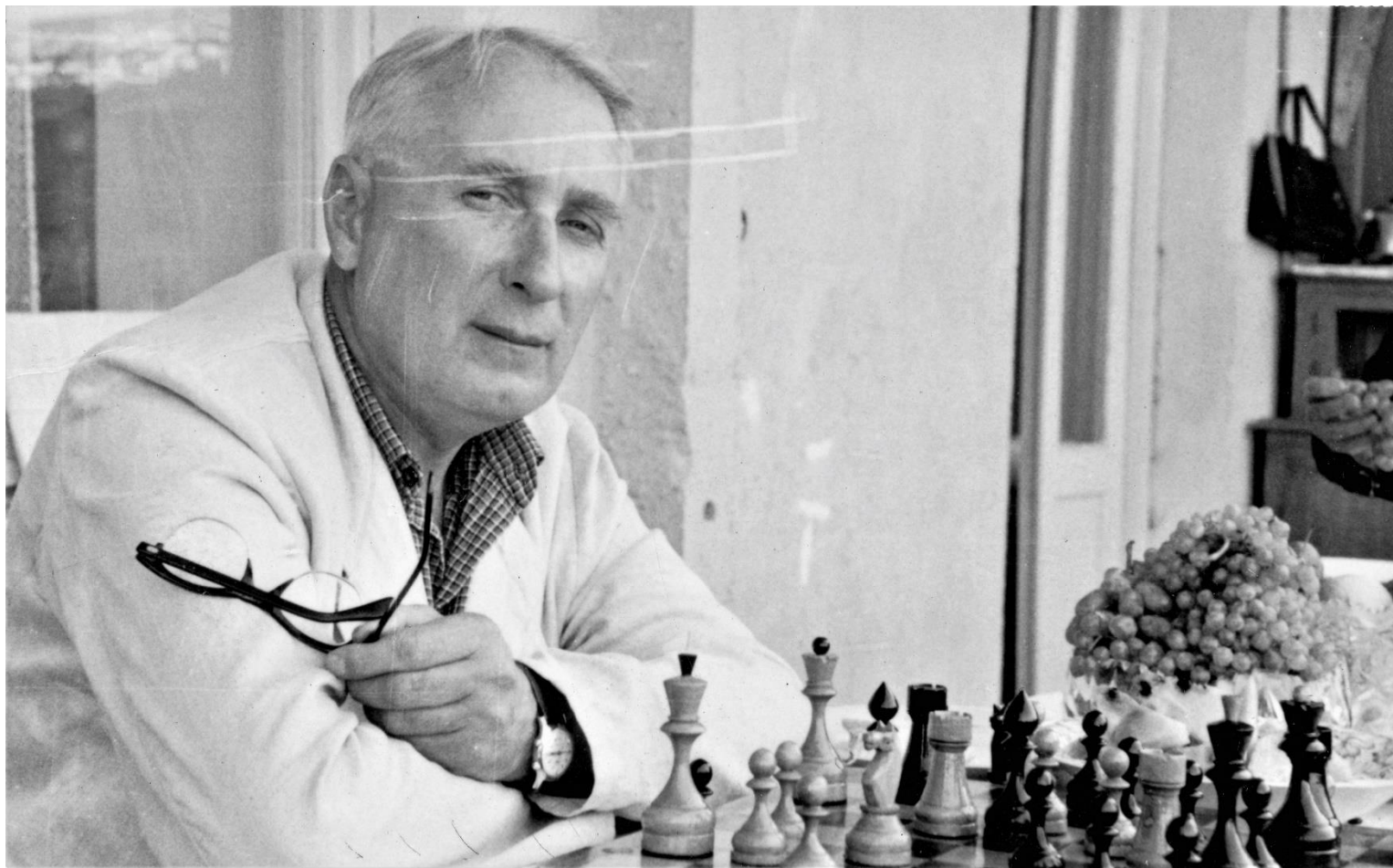
Музей народного искусства. Эра НИИХП. 1930-1990-е



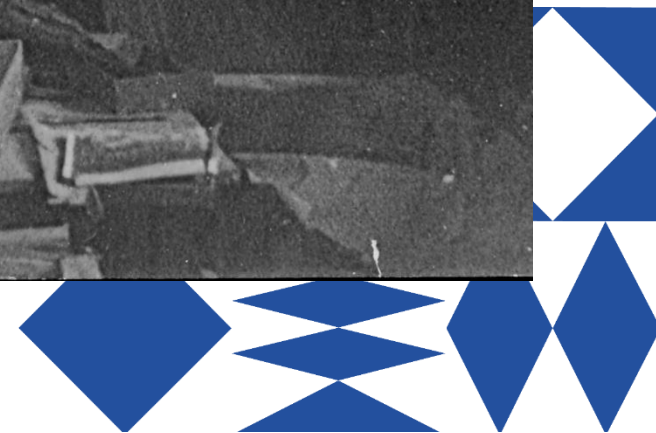
*Анатолий
Васильевич
Бакушинский
(1883—1939)*



Музей народного искусства. Эра НИИХП. 1930-1990-е. В.М. Василенко



Музей народного искусства. Эра НИИХП. 1930-1990-е.

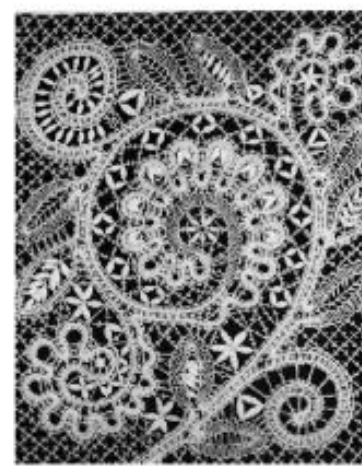
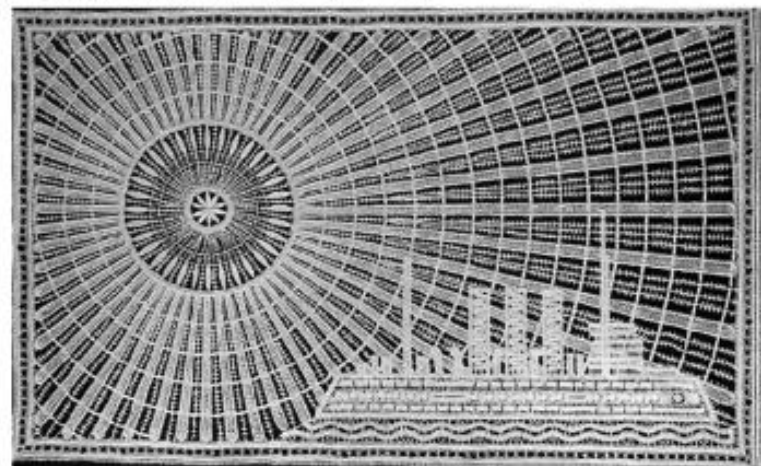
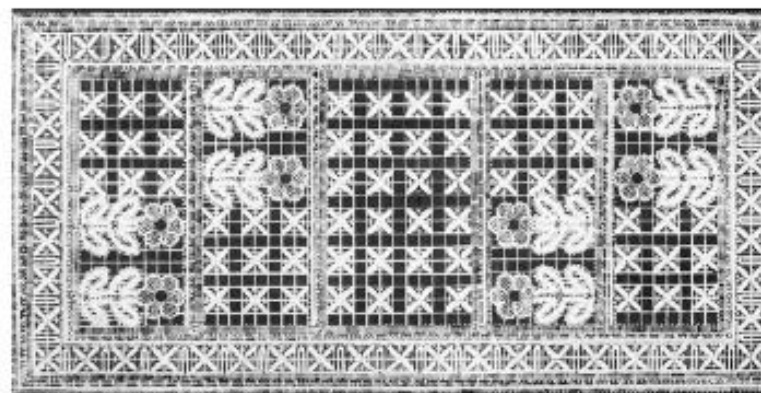


Музей народного искусства. Эра НИИХП. 1930-1990-е.



АННА КОРАБЛЕВА-КУТИЛИНА

лаборатории вышивки, кружева и моделирования одежды





ИРИНА КАРАХАН

лаборатория художественной обработки металла и кости



ЗОЯ АРХИПОВА

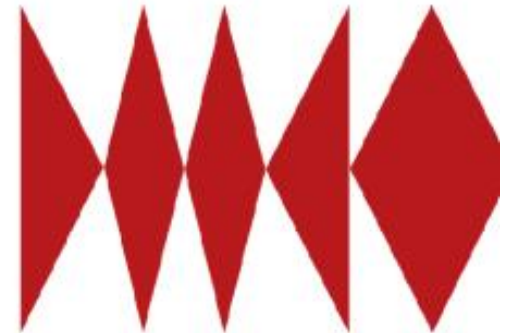
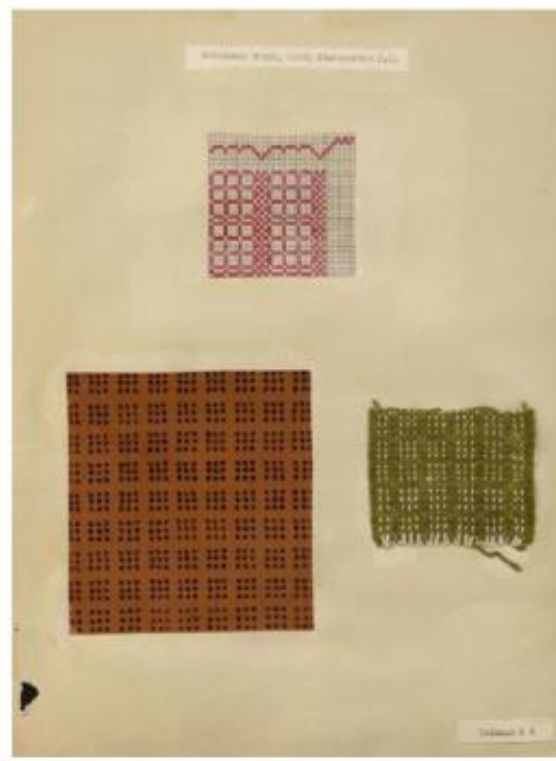
лаборатория художественной обработки дерева и росписи лаков

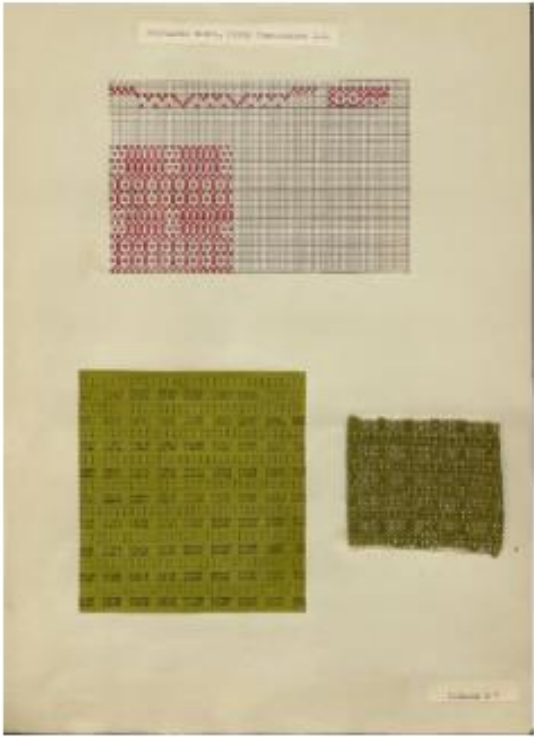
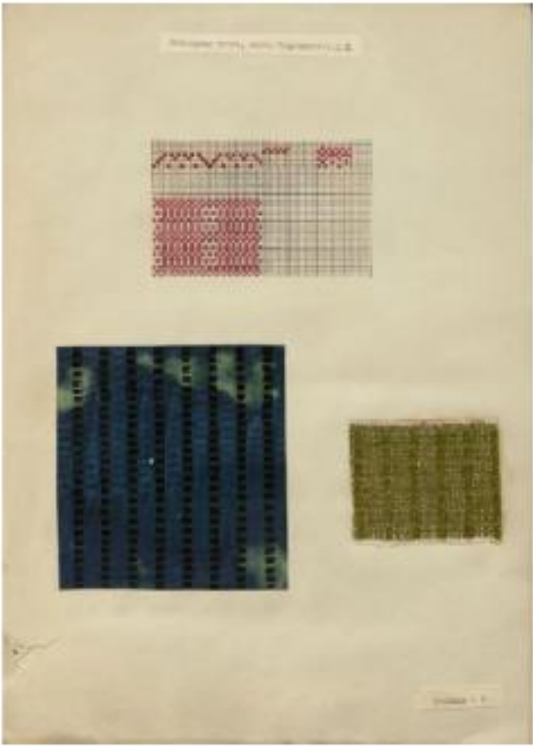




ЛАРИСА КОЖЕВНИКОВА

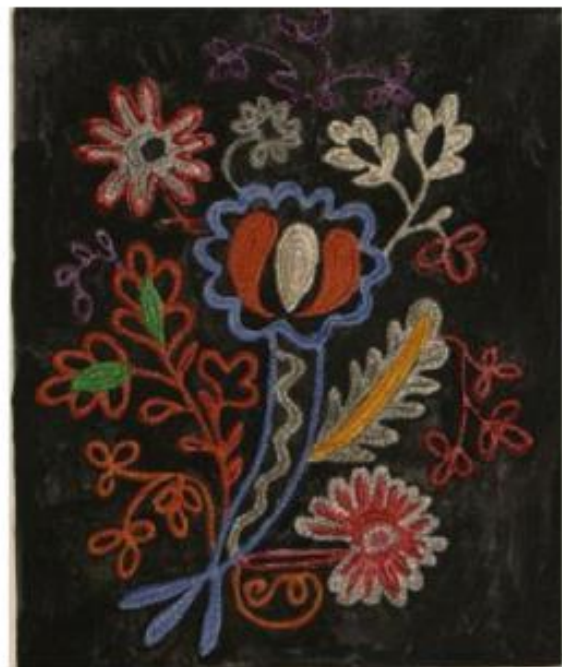
лаборатория художественного ткачества и росписи тканей





АЛЕВТИНА ВАРВАРОВА (Курочкина)

лаборатория художественного ткачества и росписи тканей



КЛАВДИЯ БЕТХТИНА

лаборатория художественного ткачества и росписи тканей



Музей народного искусства. Эра НИИХП. 1930-1990-е.



Музей народного искусства. Эра НИИХП. 1930-1990-е.



Музей народного искусства. Эра НИИХП. 1930-1990-е.



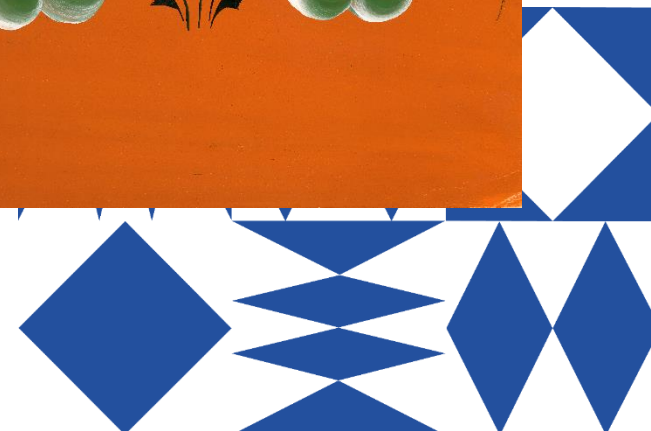
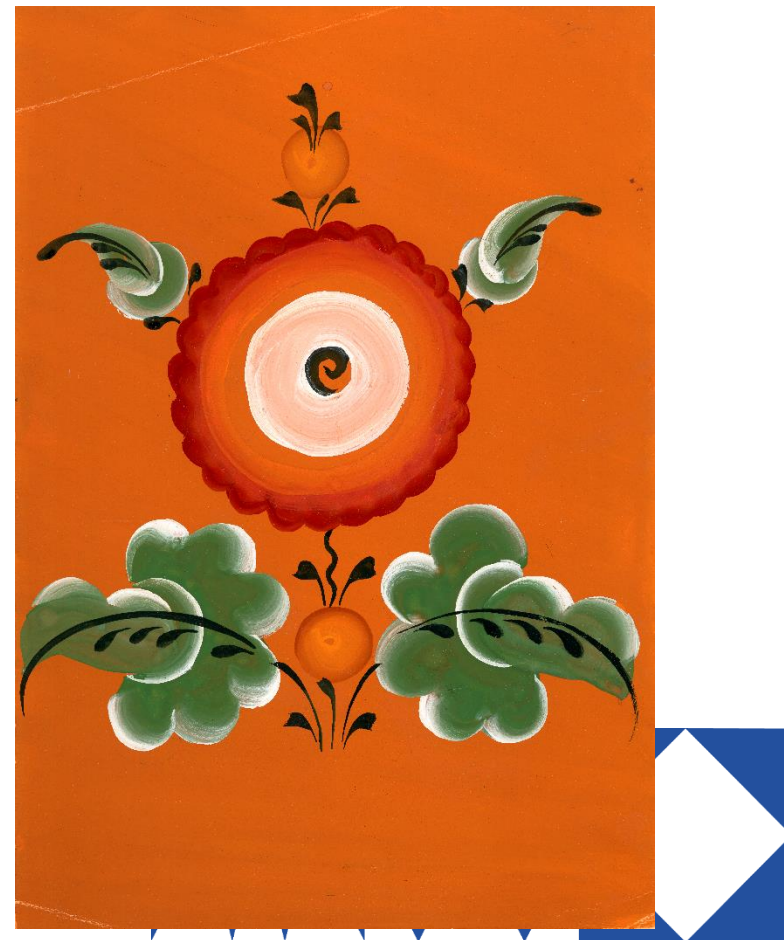
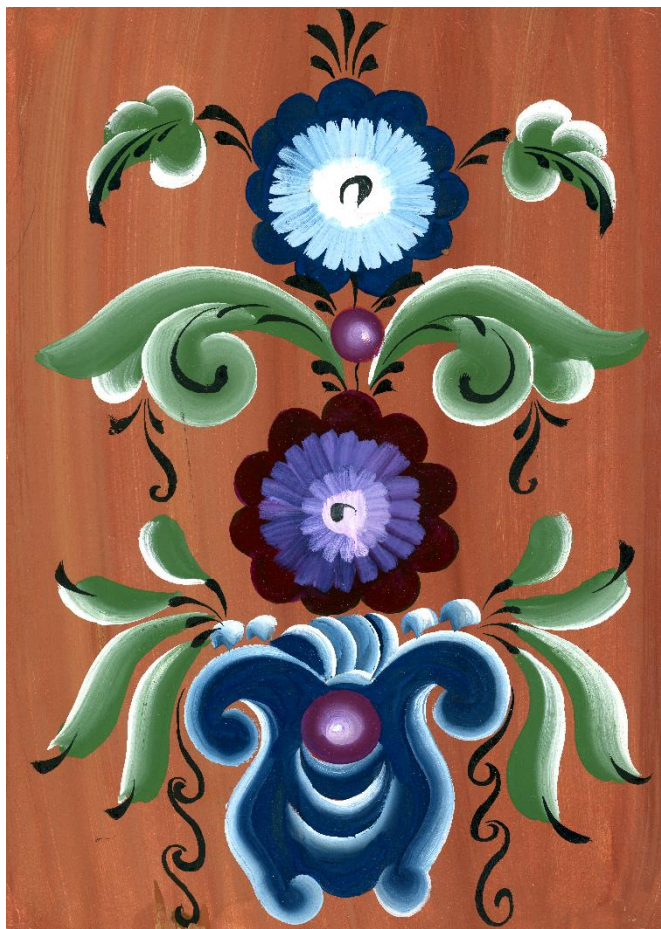
Музей народного искусства. Эра НИИХП. 1930-1990-е.



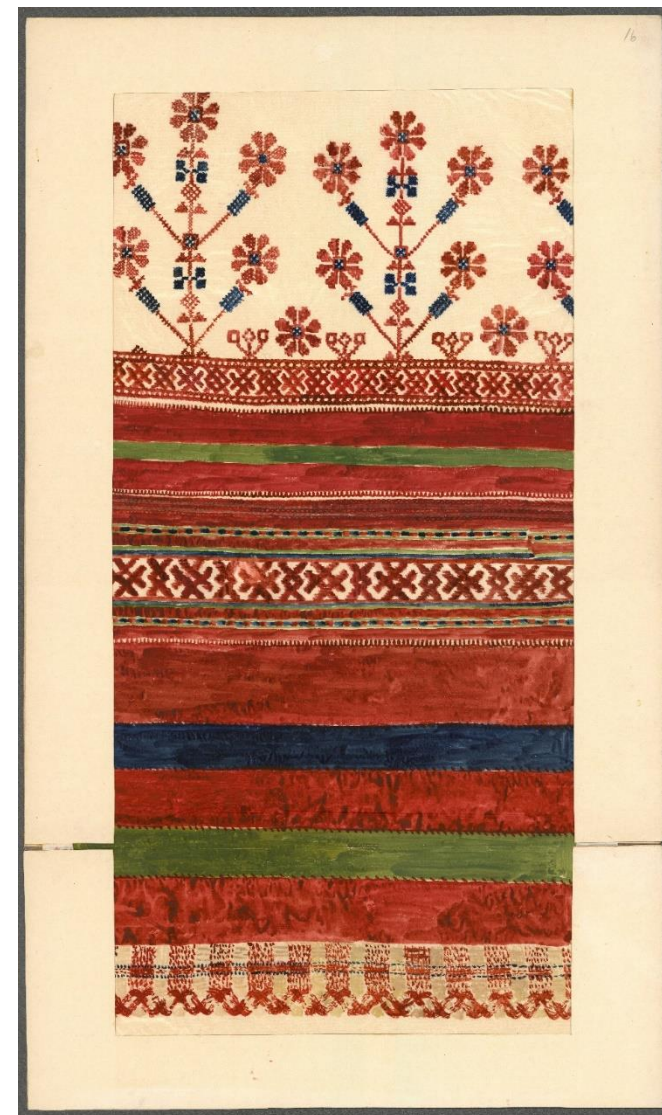
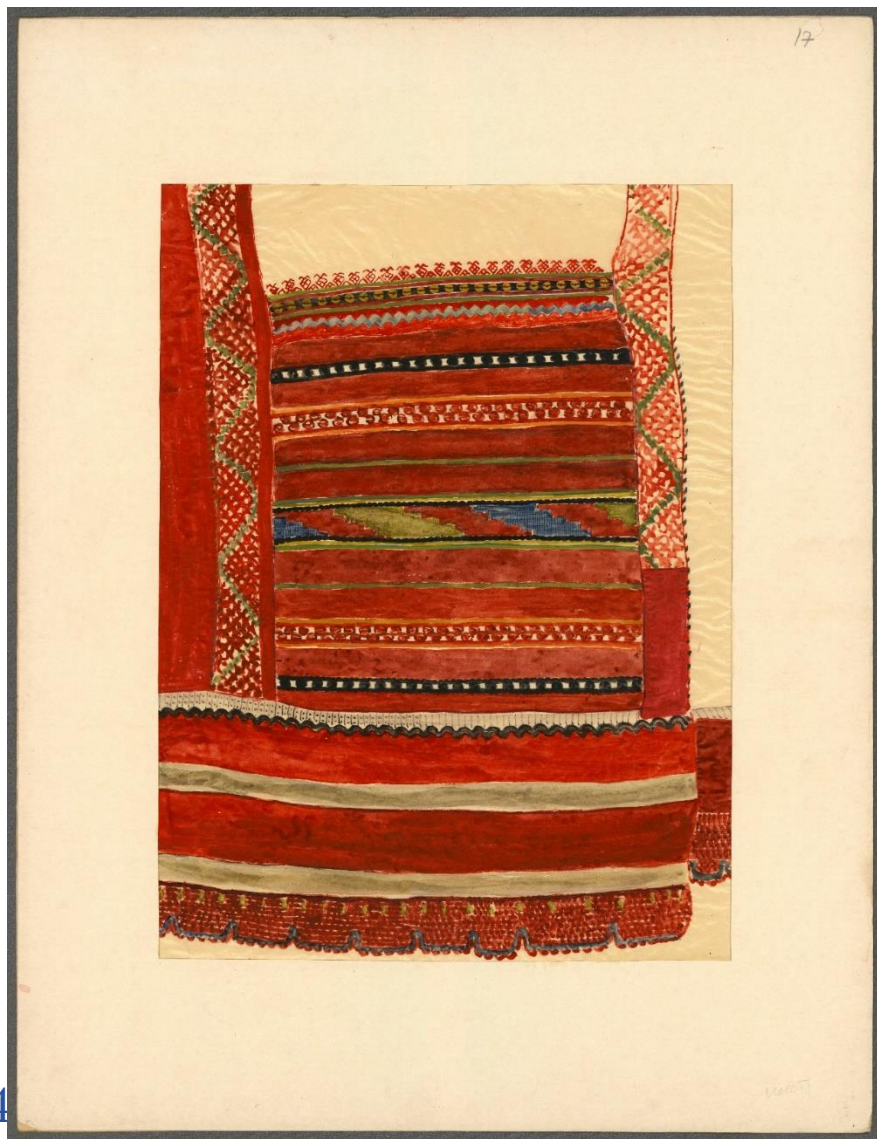
Музей народного искусства. Эра НИИХП. 1930-1990-е.



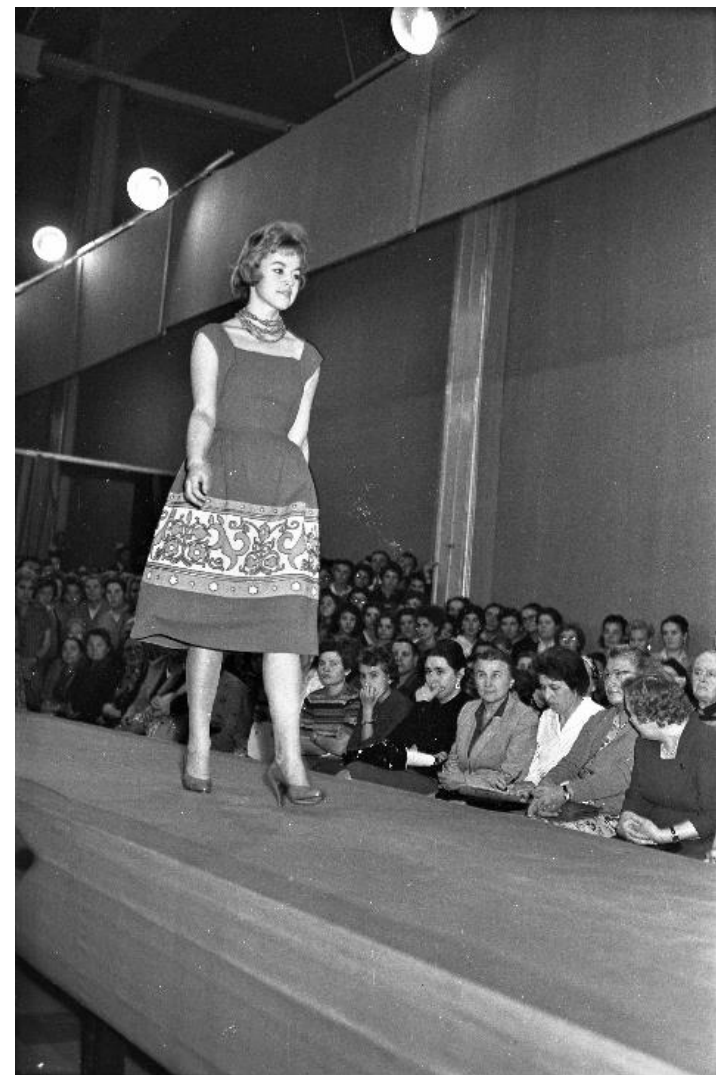
Музей народного искусства. Эра НИИХП. 1930-1990-е.



Музей народного искусства. Эра НИИХП. 1930-1990-е.



Музей народного искусства. Эра НИИХП. 1930-1990-е.



Музей народного искусства. Эра НИИХП. 1930-1990-е.



Игрушка «Возок, запряженный парюю». XIX в.



Конь-качалка. Модель-1957 г.
Исполнение 1964 г.



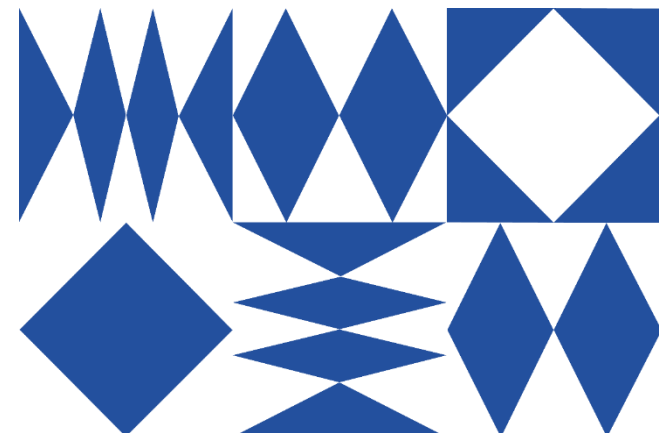
Музей народного искусства. Эра НИИХП. 1930-1990-е.



Музей народного искусства. Эра НИИХП. 1930-1990-е.



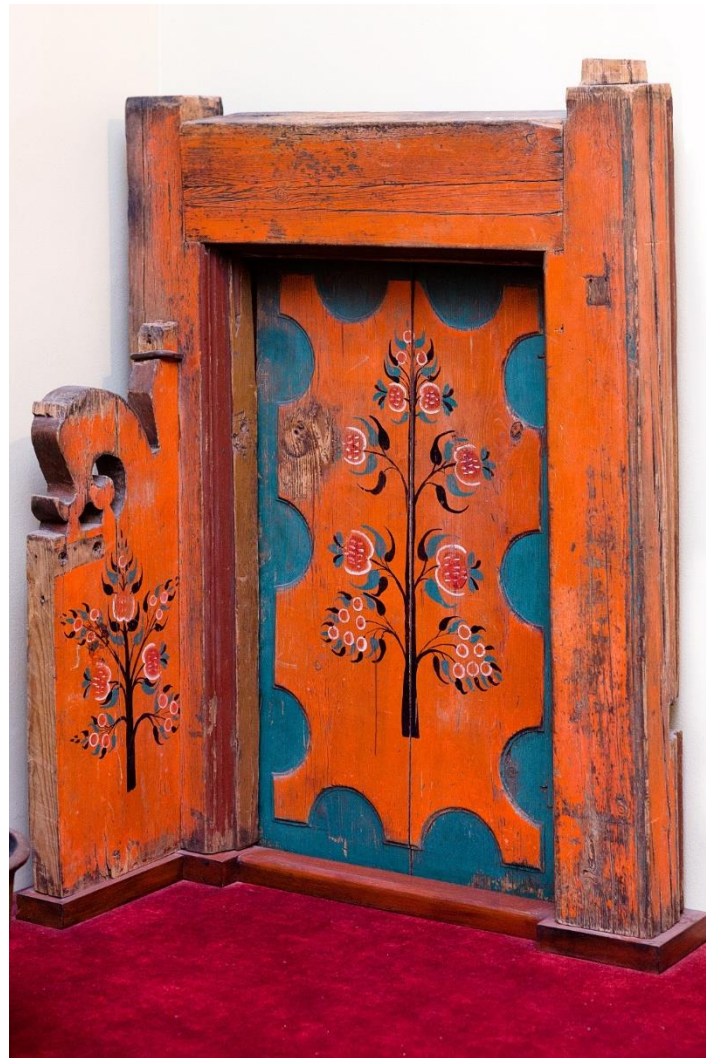
Открытие Всероссийского музея декоративно-прикладного и народного искусства



Предметы из экспедиций Всероссийского музея декоративно-прикладного и народного искусства



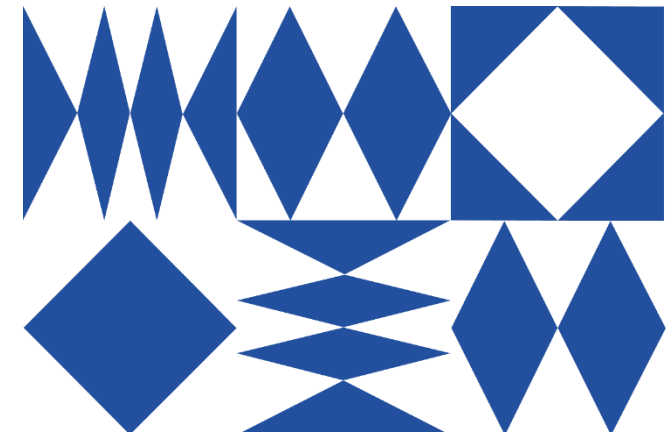
Предметы из экспедиций Всероссийского музея декоративно-прикладного и народного искусства



Путешествие домой. Традиционное искусство России



Путешествие домой. Традиционное искусство России



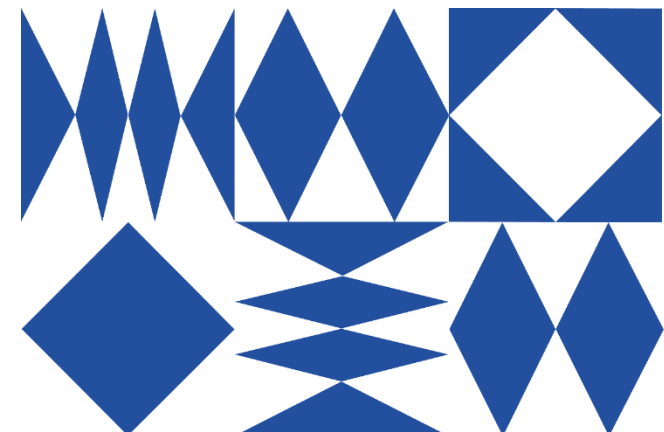
Путешествие домой. Традиционное искусство России



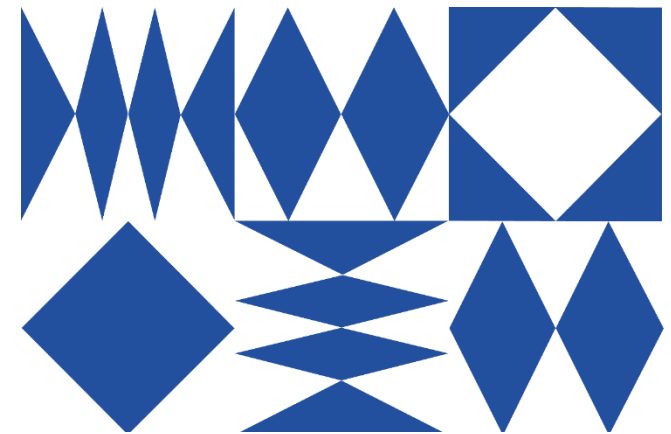
Путешествие домой. Традиционное искусство России



Русский стиль. От историзма к модерну



Русский стиль. От историзма к модерну



Во имя промысла. Художественные промыслы России. Имена XX века



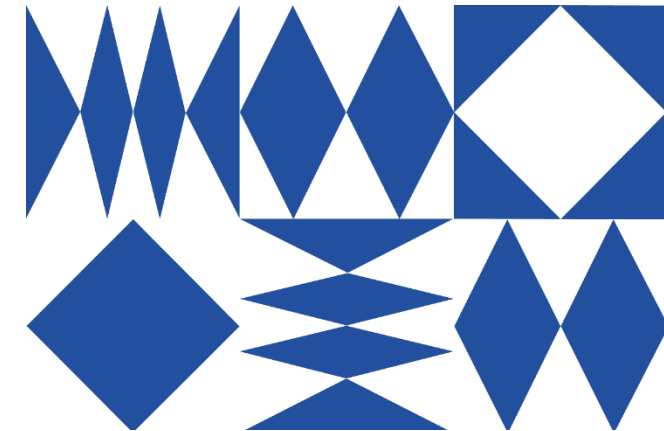
Во имя промысла. Художественные промыслы России. Имена XX века



Во имя промысла. Художественные промыслы России. Имена XX века



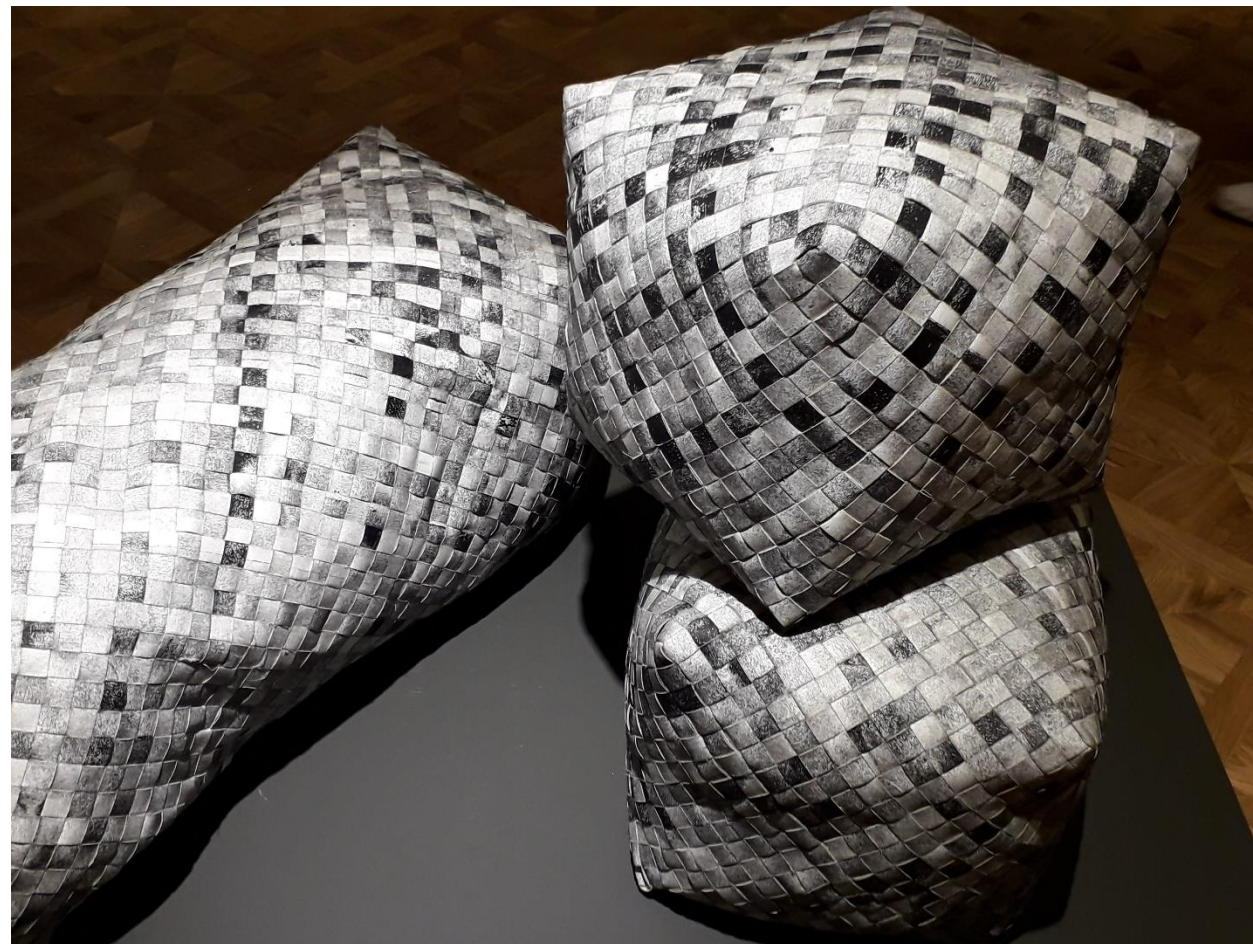
Во имя промысла. Художественные промыслы России. Имена XX века



Придумано и сделано в России



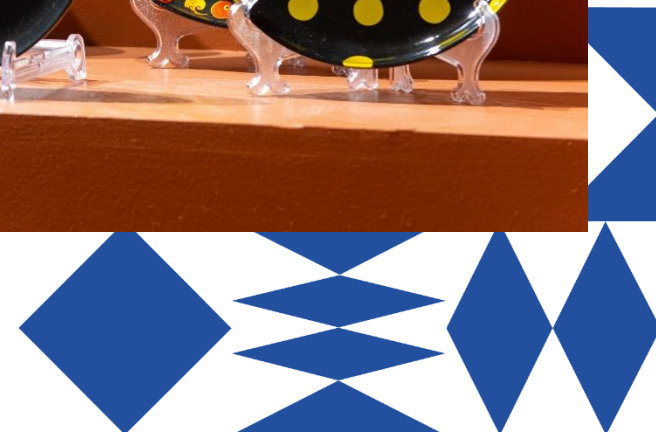
Придумано и сделано в России



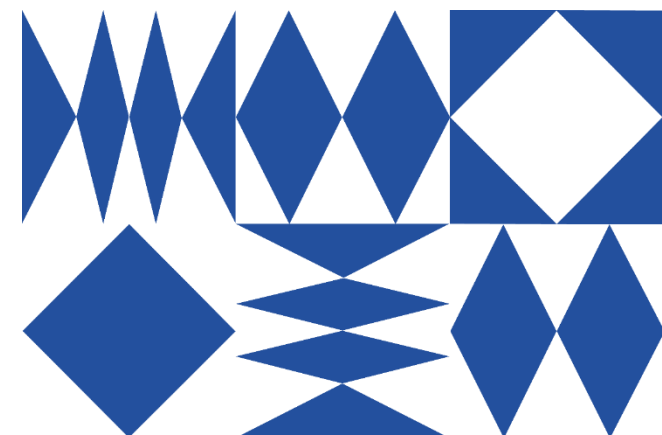
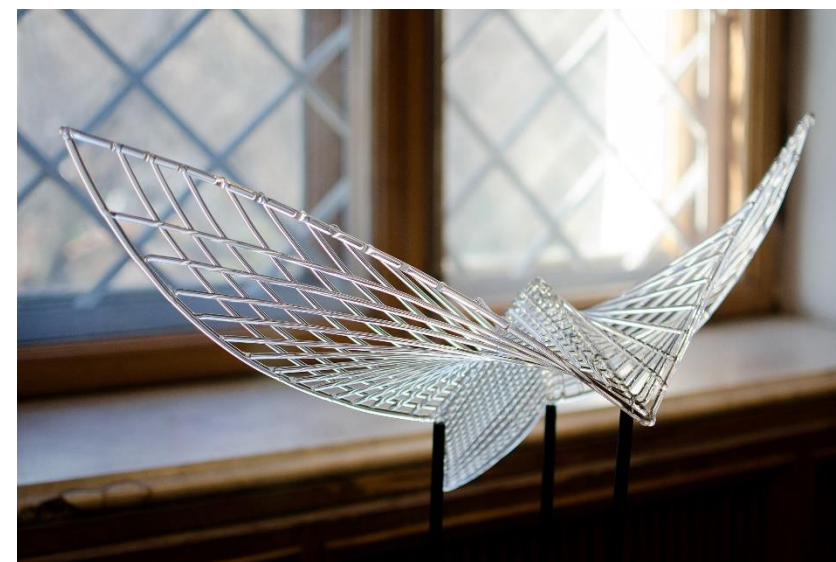
Придумано и сделано в России



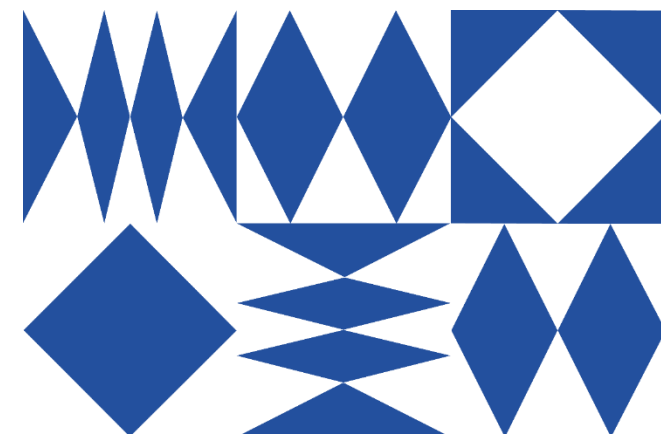
Придумано и сделано в России



Точка опоры. Новое народное. Выставочно-образовательный проект. 2019



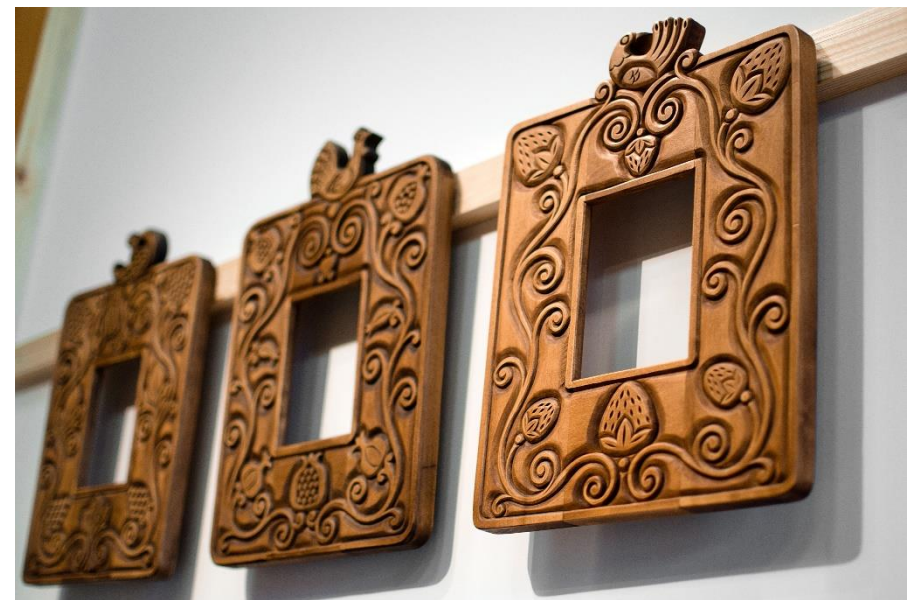
Точка опоры. Новое народное. Выставочно-образовательный проект. 2019



Точка опоры. Новое народное. Выставочно-образовательный проект



Точка опоры. Новое народное.



Точка опоры. Новое народное.



Точка опоры. Новое народное.



Точка опоры. Новое народное.





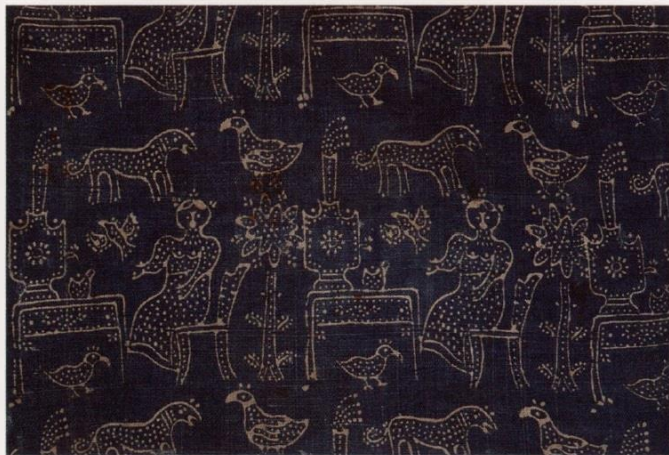


33

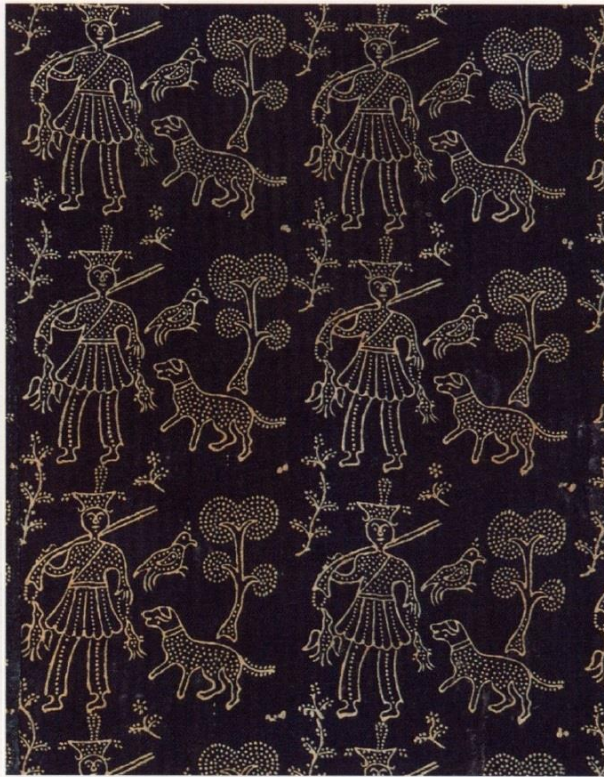
33. Ткань-набойка. Вторая половина XIX в. Костромская губерния. Лен, кубовое крашение.

34. Ткань-набойка. Вторая половина XIX в. Костромская губерния. Лен, кубовое крашение.

35. Ткань-набойка. Вторая половина XIX в. Костромская губерния. Лен, кубовое крашение.



34



35





Всероссийский музей декоративного искусства как творческая лаборатория. Ресурсы:

❖ Постоянная экспозиция

❖ Коллекция онлайн (в рамках проекта «РазАРХивация»)

(материалы научных экспедиций, творческие и технические разработки НИИХП, научные труды)

❖ Научная библиотека музея

❖ Госкаталог

❖ Фонды



Образовательно-творческий проект:
«Лаборатория АРТель. Традиционное искусство
и актуальные художественные практики»
реализуется победителем конкурса «Музей 4.0.»
благотворительной программы «Музей без границ»
Благотворительного фонда Владимира Потанина



АРТЕЛЬ
лаборатория